



DZIENNIK URZĘDOWY

WOJEWÓDZTWA POMORSKIEGO

Gdańsk, dnia 9 listopada 2015 r.

Poz. 3317

ZARZĄDZENIE REGIONALNEGO DYREKTORA OCHRONY ŚRODOWISKA W GDAŃSKU

z dnia 5 listopada 2015 r.

w sprawie rezerwatu przyrody „Jezioro Laska”¹⁾

Na podstawie art. 13 ust. 3 ustawy z dnia 16 kwietnia 2004 roku o ochronie przyrody (Dz. U. z 2015 r. poz. 1651) zarządza się, co następuje:

§ 1. Rezerwat przyrody „Jezioro Laska”, zwany dalej „rezerwatem”, obejmuje obszar o powierzchni 65,39 ha położony w województwie pomorskim, w powiecie chojnickim, w gminie Brusy oraz powiecie bytowskim, gminie Lipnica.

§ 2. W skład rezerwatu wchodzi grunty wskazane w załączniku nr 1 do zarządzenia.

§ 3. 1. Celem ochrony w rezerwacie jest zachowanie ekosystemu jeziora eutroficznego wraz z charakterystycznymi dla niego biotopami i biocenozami w szczególności populacji i siedlisk gatunków ptaków wodno-błotnych.

2. Określa się:

- 1) rodzaj rezerwatu jako faunistyczny (Fn);
- 2) typ – faunistyczny (Fn), podtyp – ptaków (pt) – ze względu na dominujący przedmiot ochrony;
- 3) typ – wodny (EW), podtyp – jezior mezotroficznych i eutroficznych oraz stawów (jm) – ze względu na dominujący typ ekosystemu.

§ 4. 1. Przebieg granicy rezerwatu na mapie ewidencyjnej gminy Brusy i Lipnica przedstawia załącznik nr 2 do zarządzenia.

2. Wykaz współrzędnych punktów załamania granicy rezerwatu wykonanych w układzie współrzędnych płaskich prostokątnych PL-1992 przedstawia załącznik nr 3 do zarządzenia.

§ 5. Nadzór nad rezerwatem sprawuje Regionalny Dyrektor Ochrony Środowiska w Gdańsku.

¹⁾Zarządzenie było poprzedzone zarządzeniem Ministra Leśnictwa i Przemysłu Drzewnego z dnia 21 lipca 1977 r. w sprawie uznania za rezerwaty przyrody (M. P. Nr 19 poz. 107), które utraciło moc z dniem wejścia w życie Ustawy z dnia 16 kwietnia 2004 r. o ochronie przyrody; jednocześnie zgodnie z art. 153 ustawy, rezerwat utworzony przed dniem wejścia w życie ustawy stał się rezerwatem w rozumieniu tejże ustawy.

§ 6. Zarządzenie wchodzi w życie po upływie 14 dni od dnia ogłoszenia.

Regionalny Dyrektor
Ochrony Środowiska
w Gdańsku

Hanna Dzikowska

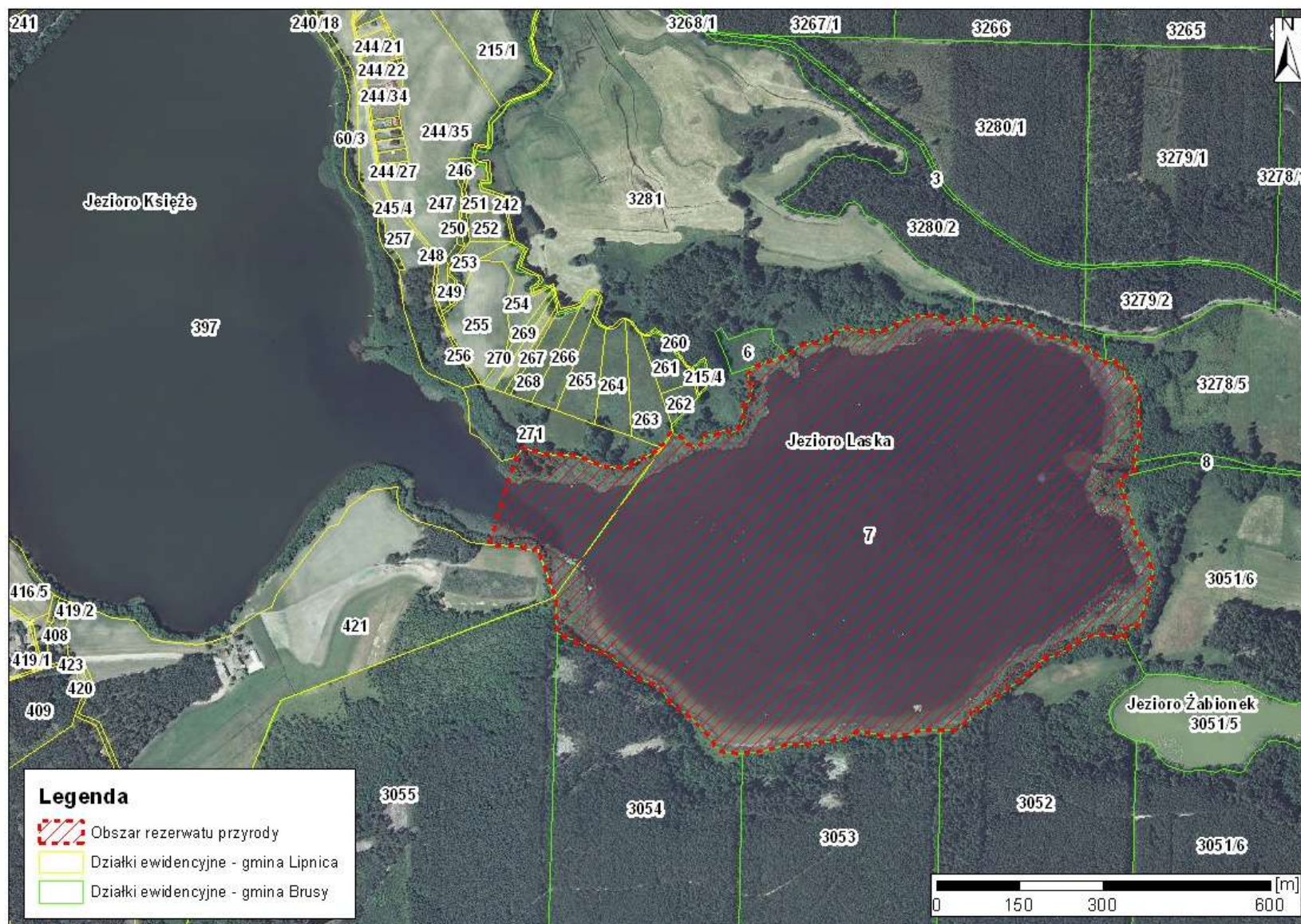
Załączniki do zarządzenia
Regionalnego Dyrektora Ochrony Środowiska w Gdańsku
z dnia 5 listopada 2015 roku

Załącznik nr 1

Wykaz gruntów wchodzących w skład rezerwatu.

Powiat	Gmina	Obręb	Nr działki ewidencyjnej	Rodzaj użytku	Powierzchnia /ha/	Własność/Zarząd
Chojnicki	Brusy	Widno (0020)	7	Wp	61,54	Skarb Państwa/Regionalny Zarząd Gospodarki Wodnej w Gdańsku
Bytowski	Lipnica	Mielno (0011)	397 (część)	Wp	3,85	Skarb Państwa/Regionalny Zarząd Gospodarki Wodnej w Gdańsku
Łącznie powierzchnia rezerwatu					65,39	

Załącznik nr 2
Przebieg granicy rezerwatu na mapie ewidencyjnej gminy Brusy i Lipnica.



Załącznik nr 3

Wykaz współrzędnych punktów załamania granicy rezerwatu wykonanych w układzie współrzędnych płaskich prostokątnych PL-1992.

Lp.	x	y	Lp.	x	y	Lp.	x	y
1	675504,57	402362,36	43	674962,04	402704,26	85	675263,03	401583,15
2	675504,02	402370,80	44	674954,13	402672,64	86	675279,26	401597,28
3	675511,85	402388,22	45	674939,18	402679,78	87	675268,97	401632,05
4	675513,06	402400,62	46	674936,81	402674,88	88	675265,49	401693,65
5	675516,29	402406,59	47	674940,12	402668,94	89	675247,17	401739,68
6	675508,16	402417,12	48	674945,05	402638,59	90	675243,46	401777,43
7	675503,54	402417,27	49	674938,65	402609,14	91	675280,12	401844,78
8	675501,12	402423,92	50	674911,97	402561,77	92	675306,96	401864,03
9	675512,71	402449,78	51	674897,70	402521,54	93	675296,32	401885,46
10	675509,43	402476,57	52	674888,59	402521,89	94	675285,76	401892,40
11	675506,08	402486,43	53	674808,84	402416,15	95	675282,18	401908,30
12	675505,37	402501,48	54	674815,63	402409,40	96	675292,15	401922,16
13	675500,24	402505,09	55	674808,33	402400,74	97	675302,85	401920,95
14	675500,07	402511,28	56	674792,37	402398,78	98	675306,42	401927,99
15	675484,51	402522,13	57	674774,23	402374,14	99	675302,12	401936,01
16	675478,61	402542,94	58	674773,42	402347,11	100	675311,30	401955,59
17	675478,99	402569,04	59	674774,75	402311,23	101	675308,43	401968,48
18	675465,55	402589,64	60	674764,30	402291,93	102	675310,91	401980,93
19	675464,46	402598,48	61	674761,02	402263,47	103	675330,98	401992,35
20	675458,13	402614,69	62	674771,77	402198,89	104	675349,73	401990,15
21	675451,33	402617,73	63	674756,42	402175,53	105	675362,38	401997,76
22	675434,99	402642,01	64	674749,24	402106,98	106	675365,03	402004,16
23	675438,70	402658,92	65	674748,53	402076,78	107	675387,47	402009,93
24	675429,86	402662,71	66	674745,04	402060,69	108	675390,07	402007,00
25	675430,20	402670,25	67	674733,12	402015,69	109	675400,89	402001,85
26	675422,45	402677,56	68	674731,63	401990,61	110	675414,09	402001,63
27	675410,98	402677,24	69	674735,87	401951,34	111	675426,75	402008,92
28	675405,80	402682,73	70	674747,19	401939,89	112	675446,03	402065,89
29	675400,73	402693,89	71	674754,16	401937,68	113	675465,03	402093,59
30	675393,64	402696,92	72	674759,31	401933,29	114	675469,44	402115,14
31	675387,65	402696,21	73	674797,68	401896,95	115	675468,74	402128,69
32	675371,54	402702,21	74	674822,92	401862,05	116	675486,51	402150,32
33	675345,25	402701,74	75	674851,17	401839,92	117	675495,21	402175,91
34	675309,57	402705,04	76	674866,35	401802,31	118	675489,16	402201,09
35	675253,92	402694,07	77	674885,56	401777,51	119	675490,91	402250,93
36	675254,84	402698,96	78	674907,93	401752,49	120	675498,85	402264,12
37	675232,95	402694,06	79	674947,16	401657,93	121	675507,52	402268,29
38	675225,54	402667,30	80	675012,89	401653,14	122	675508,20	402289,14
39	675182,60	402680,65	81	675102,74	401622,58	123	675514,91	402295,97
40	675110,80	402703,00	82	675095,06	401614,10	124	675518,36	402307,22
41	675099,73	402717,18	83	675104,52	401588,07	125	675514,38	402348,45
42	675058,55	402727,79	84	675105,55	401536,08	126	675504,57	402362,36