



DZIENNIK URZĘDOWY

WOJEWÓDZTWA POMORSKIEGO

Gdańsk, dnia 22.05.2023 r.

Poz. 2430

ZARZĄDZENIE REGIONALNEGO DYREKTORA OCHRONY ŚRODOWISKA W GDAŃSKU

z dnia 16 maja 2023 r.

w sprawie rezerwatu przyrody „Dolina Kulawy”

Na podstawie art. 13 ust. 3 ustawy z dnia 16 kwietnia 2004 roku o ochronie przyrody (Dz. U. z 2022 r. poz. 916, 1726, 2185 i 2375) zarządza się, co następuje:

§ 1. 1. Rezerwat przyrody „Dolina Kulawy”, zwany dalej „rezerwatem”, obejmuje obszar o powierzchni 247,03 ha, położony w województwie pomorskim, w powiecie bytowskim, w gminie Studzienice oraz w powiecie chojnickim, w gminie Brusy.

2. Przebieg granicy rezerwatu w postaci współrzędnych punktów jej załamania przedstawia załącznik nr 1 do zarządzenia.

§ 2. Celem ochrony w rezerwacie jest zachowanie kompleksu torfowisk soligenicznych, źródlisk, jezior oraz leśnych i nieleśnych ekosystemów lądowych z charakterystycznymi dla tych ekosystemów biocenozami.

§ 3. Dla rezerwatu przyrody określa się:

1) rodzaj: Wodny (W);

2) typ i podtyp:

a) ze względu na dominujący przedmiot ochrony: Biocenotyczny i fizjocenotyczny (Pbf), biocenozy naturalnych i półnaturalnych (bp),

b) ze względu na główny typ ekosystemu: różnych ekosystemów (EE), mozaiki różnych ekosystemów (me).

§ 4. 1. W celu zabezpieczenia rezerwatu przed zagrożeniami zewnętrznymi wyznacza się otulinę rezerwatu o łącznej powierzchni 275,63 ha, położoną w powiecie bytowskim, w gminie Studzienice oraz w powiecie chojnickim, w gminie Brusy.

2. Przebieg granic otuliny rezerwatu w postaci współrzędnych punktów ich załamania przedstawia załącznik nr 2 do zarządzenia.

§ 5. 1. Przebieg granicy rezerwatu oraz obszar jego otuliny na tle ewidencji gruntów gmin Studzienice i Brusy przedstawia załącznik nr 3 do zarządzenia.

2. Przebieg granicy rezerwatu oraz obszar jego otuliny na tle ewidencji leśnej Nadleśnictwa Osusznicza i Nadleśnictwa Przymuszewo przedstawia załącznik nr 4 do zarządzenia.

§ 6. Nadzór nad rezerwatem sprawuje Regionalny Dyrektor Ochrony Środowiska w Gdańsku.

§ 7. Traci moc zarządzenie Regionalnego Dyrektora Ochrony Środowiska w Gdańsku z dnia 17 kwietnia 2015 r. w sprawie rezerwatu przyrody „Dolina Kulawy” (Dz. Urz. Woj. Pom. z 2015 r. poz. 1510).

§ 8. Zarządzenie wchodzi w życie po upływie 14 dni od dnia ogłoszenia.

Regionalny Dyrektor
Ochrony Środowiska
w Gdańsku

Anna Tchórzewska

Załącznik nr 1 do zarządzenia
Regionalnego Dyrektora Ochrony Środowiska w Gdańsku
z dnia 16 maja 2023 r.

Przebieg granicy rezerwatu w postaci współrzędnych punktów jej załamania.¹⁾

| Lp. | X | Y | Komentarz | Lp. | X | Y | Komentarz |
|-----|-----------|-----------|-----------|-----|-----------|-----------|-----------|
| 1 | 682111,05 | 405698,80 | rezerwat | 288 | 678250,55 | 403577,83 | rezerwat |
| 2 | 682105,92 | 405706,37 | rezerwat | 289 | 678359,94 | 403626,12 | rezerwat |
| 3 | 682098,85 | 405720,24 | rezerwat | 290 | 678412,86 | 403641,34 | rezerwat |
| 4 | 682092,86 | 405731,23 | rezerwat | 291 | 678437,99 | 403642,66 | rezerwat |
| 5 | 682085,07 | 405745,06 | rezerwat | 292 | 678574,32 | 403630,91 | rezerwat |
| 6 | 682083,65 | 405750,29 | rezerwat | 293 | 678606,33 | 403642,29 | rezerwat |
| 7 | 682078,93 | 405749,13 | rezerwat | 294 | 678619,03 | 403652,34 | rezerwat |
| 8 | 682078,63 | 405742,64 | rezerwat | 295 | 678619,62 | 403659,11 | rezerwat |
| 9 | 681983,51 | 405708,81 | rezerwat | 296 | 678621,84 | 403684,82 | rezerwat |
| 10 | 681958,78 | 405698,92 | rezerwat | 297 | 678624,82 | 403685,78 | rezerwat |
| 11 | 681950,43 | 405698,69 | rezerwat | 298 | 678628,59 | 403698,27 | rezerwat |
| 12 | 681927,14 | 405701,95 | rezerwat | 299 | 678628,58 | 403705,48 | rezerwat |
| 13 | 681855,53 | 405712,52 | rezerwat | 300 | 678628,58 | 403708,25 | rezerwat |
| 14 | 681802,68 | 405728,37 | rezerwat | 301 | 678628,47 | 403812,66 | rezerwat |
| 15 | 681768,59 | 405726,12 | rezerwat | 302 | 678631,18 | 403841,84 | rezerwat |
| 16 | 681720,80 | 405697,21 | rezerwat | 303 | 678630,66 | 403868,30 | rezerwat |
| 17 | 681662,05 | 405668,90 | rezerwat | 304 | 678634,23 | 403901,24 | rezerwat |
| 18 | 681661,91 | 405668,85 | rezerwat | 305 | 678693,10 | 403897,27 | rezerwat |
| 19 | 681661,98 | 405668,68 | rezerwat | 306 | 678771,30 | 403900,92 | rezerwat |
| 20 | 681662,14 | 405668,25 | rezerwat | 307 | 678768,50 | 404059,27 | rezerwat |
| 21 | 681689,23 | 405597,88 | rezerwat | 308 | 678774,33 | 404070,44 | rezerwat |
| 22 | 681677,25 | 405592,77 | rezerwat | 309 | 678989,24 | 404074,81 | rezerwat |
| 23 | 681671,67 | 405604,53 | rezerwat | 310 | 679107,91 | 404077,21 | rezerwat |
| 24 | 681652,17 | 405597,52 | rezerwat | 311 | 679199,15 | 404079,07 | rezerwat |
| 25 | 681655,16 | 405589,56 | rezerwat | 312 | 679204,14 | 404079,17 | rezerwat |
| 26 | 681638,60 | 405583,11 | rezerwat | 313 | 679471,68 | 404084,61 | rezerwat |
| 27 | 681618,40 | 405575,24 | rezerwat | 314 | 679471,09 | 404115,56 | rezerwat |
| 28 | 681615,65 | 405580,97 | rezerwat | 315 | 679470,69 | 404136,31 | rezerwat |
| 29 | 681608,78 | 405595,30 | rezerwat | 316 | 679470,41 | 404151,04 | rezerwat |
| 30 | 681595,10 | 405639,74 | rezerwat | 317 | 679533,95 | 404141,45 | rezerwat |
| 31 | 681594,77 | 405640,83 | rezerwat | 318 | 679550,77 | 404140,53 | rezerwat |
| 32 | 681589,58 | 405638,59 | rezerwat | 319 | 679588,52 | 404138,47 | rezerwat |
| 33 | 681583,69 | 405641,35 | rezerwat | 320 | 679654,01 | 404145,09 | rezerwat |
| 34 | 681581,89 | 405650,53 | rezerwat | 321 | 679674,18 | 404152,37 | rezerwat |
| 35 | 681573,31 | 405654,52 | rezerwat | 322 | 679679,50 | 404158,35 | rezerwat |
| 36 | 681531,58 | 405673,95 | rezerwat | 323 | 679684,76 | 404164,27 | rezerwat |

¹⁾ Współrzędne punktów załamania granicy rezerwatu przedstawiono w układzie współrzędnych płaskich prostokątnych PL-1992, który jest jednym z układów tworzących państwowy system odniesień przestrzennych, o którym mowa w przepisach wydanych na podstawie art. 3 ust. 5 ustawy z dnia 17 maja 1989 r. - Prawo geodezyjne i kartograficzne (Dz. U. z 2021 r. poz. 1990 oraz z 2022 r. poz. 1846 i 2185).

| Lp. | X | Y | Komentarz | Lp. | X | Y | Komentarz |
|-----|-----------|-----------|-----------|-----|-----------|-----------|-----------|
| 37 | 681520,09 | 405677,47 | rezerwat | 324 | 679785,64 | 404196,68 | rezerwat |
| 38 | 681492,30 | 405674,23 | rezerwat | 325 | 679797,87 | 404205,61 | rezerwat |
| 39 | 681456,87 | 405657,06 | rezerwat | 326 | 679847,15 | 404209,91 | rezerwat |
| 40 | 681406,39 | 405655,06 | rezerwat | 327 | 679849,36 | 404211,38 | rezerwat |
| 41 | 681396,67 | 405648,53 | rezerwat | 328 | 679867,51 | 404223,43 | rezerwat |
| 42 | 681395,36 | 405647,65 | rezerwat | 329 | 679901,72 | 404268,78 | rezerwat |
| 43 | 681387,27 | 405642,22 | rezerwat | 330 | 680002,93 | 404274,74 | rezerwat |
| 44 | 681341,30 | 405631,58 | rezerwat | 331 | 680045,59 | 404305,82 | rezerwat |
| 45 | 681314,35 | 405593,83 | rezerwat | 332 | 680167,24 | 404311,45 | rezerwat |
| 46 | 681268,68 | 405529,81 | rezerwat | 333 | 680170,20 | 404311,59 | rezerwat |
| 47 | 681267,77 | 405518,56 | rezerwat | 334 | 680170,20 | 404311,59 | rezerwat |
| 48 | 681236,51 | 405454,01 | rezerwat | 335 | 680169,99 | 404326,34 | rezerwat |
| 49 | 681231,66 | 405444,01 | rezerwat | 336 | 680235,85 | 404338,40 | rezerwat |
| 50 | 681229,50 | 405439,56 | rezerwat | 337 | 680255,70 | 404342,10 | rezerwat |
| 51 | 681223,61 | 405427,42 | rezerwat | 338 | 680265,28 | 404345,34 | rezerwat |
| 52 | 681193,15 | 405414,90 | rezerwat | 339 | 680276,07 | 404348,98 | rezerwat |
| 53 | 681107,16 | 405388,44 | rezerwat | 340 | 680277,64 | 404351,03 | rezerwat |
| 54 | 681077,43 | 405375,98 | rezerwat | 341 | 680314,96 | 404399,78 | rezerwat |
| 55 | 681050,09 | 405370,38 | rezerwat | 342 | 680315,03 | 404402,64 | rezerwat |
| 56 | 681015,98 | 405356,86 | rezerwat | 343 | 680315,49 | 404424,12 | rezerwat |
| 57 | 680997,55 | 405338,58 | rezerwat | 344 | 680329,86 | 404453,25 | rezerwat |
| 58 | 680988,02 | 405329,45 | rezerwat | 345 | 680331,06 | 404455,69 | rezerwat |
| 59 | 680910,61 | 405325,64 | rezerwat | 346 | 680332,06 | 404457,71 | rezerwat |
| 60 | 680904,78 | 405335,69 | rezerwat | 347 | 680400,51 | 404459,81 | rezerwat |
| 61 | 680890,23 | 405349,71 | rezerwat | 348 | 680548,65 | 404464,34 | rezerwat |
| 62 | 680874,26 | 405349,79 | rezerwat | 349 | 680685,56 | 404468,53 | rezerwat |
| 63 | 680873,98 | 405357,07 | rezerwat | 350 | 680859,94 | 404473,86 | rezerwat |
| 64 | 680877,18 | 405383,36 | rezerwat | 351 | 680859,94 | 404473,83 | rezerwat |
| 65 | 680878,49 | 405390,46 | rezerwat | 352 | 680862,92 | 404473,95 | rezerwat |
| 66 | 680852,64 | 405392,35 | rezerwat | 353 | 680862,94 | 404473,95 | rezerwat |
| 67 | 680830,35 | 405392,17 | rezerwat | 354 | 680860,91 | 404559,32 | rezerwat |
| 68 | 680834,92 | 405273,82 | rezerwat | 355 | 680859,41 | 404622,44 | rezerwat |
| 69 | 680837,52 | 405206,53 | rezerwat | 356 | 680857,30 | 404711,24 | rezerwat |
| 70 | 680837,52 | 405206,53 | rezerwat | 357 | 680856,89 | 404728,40 | rezerwat |
| 71 | 680821,50 | 405206,30 | rezerwat | 358 | 680842,36 | 404719,90 | rezerwat |
| 72 | 680517,18 | 405201,80 | rezerwat | 359 | 680827,33 | 404711,11 | rezerwat |
| 73 | 680495,41 | 405201,48 | rezerwat | 360 | 680825,47 | 404714,74 | rezerwat |
| 74 | 680493,08 | 405201,44 | rezerwat | 361 | 680825,50 | 404714,80 | rezerwat |
| 75 | 680491,31 | 405201,41 | rezerwat | 362 | 680824,61 | 404716,60 | rezerwat |
| 76 | 680448,86 | 405200,79 | rezerwat | 363 | 680783,69 | 404799,23 | rezerwat |
| 77 | 680424,36 | 405200,42 | rezerwat | 364 | 680783,28 | 404797,03 | rezerwat |
| 78 | 680244,48 | 405197,76 | rezerwat | 365 | 680779,00 | 404774,02 | rezerwat |
| 79 | 680177,71 | 405196,78 | rezerwat | 366 | 680774,58 | 404750,26 | rezerwat |
| 80 | 680168,31 | 405196,64 | rezerwat | 367 | 680775,40 | 404746,28 | rezerwat |
| 81 | 680146,75 | 405196,32 | rezerwat | 368 | 680776,82 | 404739,43 | rezerwat |

| Lp. | X | Y | Komentarz | Lp. | X | Y | Komentarz |
|-----|-----------|-----------|-----------|-----|-----------|-----------|-----------|
| 82 | 680146,75 | 405196,16 | rezerwat | 369 | 680783,91 | 404705,19 | rezerwat |
| 83 | 680148,48 | 405119,26 | rezerwat | 370 | 680781,57 | 404701,46 | rezerwat |
| 84 | 680148,61 | 405113,32 | rezerwat | 371 | 680773,20 | 404688,15 | rezerwat |
| 85 | 680145,68 | 405112,83 | rezerwat | 372 | 680772,18 | 404686,52 | rezerwat |
| 86 | 680070,43 | 405100,35 | rezerwat | 373 | 680771,95 | 404686,38 | rezerwat |
| 87 | 680050,93 | 405088,96 | rezerwat | 374 | 680745,86 | 404670,54 | rezerwat |
| 88 | 680021,15 | 405071,57 | rezerwat | 375 | 680716,09 | 404665,30 | rezerwat |
| 89 | 679956,22 | 405036,09 | rezerwat | 376 | 680671,93 | 404662,28 | rezerwat |
| 90 | 679949,56 | 405036,21 | rezerwat | 377 | 680649,26 | 404666,23 | rezerwat |
| 91 | 679949,56 | 405027,57 | rezerwat | 378 | 680614,97 | 404670,43 | rezerwat |
| 92 | 679920,19 | 405010,90 | rezerwat | 379 | 680556,76 | 404683,05 | rezerwat |
| 93 | 679886,46 | 404993,66 | rezerwat | 380 | 680551,15 | 404684,26 | rezerwat |
| 94 | 679814,62 | 404965,48 | rezerwat | 381 | 680548,65 | 404683,48 | rezerwat |
| 95 | 679772,56 | 404943,88 | rezerwat | 382 | 680482,20 | 404662,63 | rezerwat |
| 96 | 679755,20 | 404968,01 | rezerwat | 383 | 680455,25 | 404647,30 | rezerwat |
| 97 | 679746,96 | 404966,84 | rezerwat | 384 | 680443,77 | 404626,52 | rezerwat |
| 98 | 679717,74 | 404962,71 | rezerwat | 385 | 680440,10 | 404616,16 | rezerwat |
| 99 | 679715,41 | 404951,92 | rezerwat | 386 | 680432,41 | 404594,45 | rezerwat |
| 100 | 679717,53 | 404943,03 | rezerwat | 387 | 680412,92 | 404552,46 | rezerwat |
| 101 | 679718,80 | 404934,56 | rezerwat | 388 | 680396,53 | 404534,19 | rezerwat |
| 102 | 679718,37 | 404924,19 | rezerwat | 389 | 680383,04 | 404534,24 | rezerwat |
| 103 | 679714,99 | 404908,53 | rezerwat | 390 | 680359,15 | 404527,44 | rezerwat |
| 104 | 679712,45 | 404903,66 | rezerwat | 391 | 680348,63 | 404524,44 | rezerwat |
| 105 | 679710,76 | 404903,54 | rezerwat | 392 | 680328,38 | 404507,46 | rezerwat |
| 106 | 679642,16 | 404898,59 | rezerwat | 393 | 680310,30 | 404470,43 | rezerwat |
| 107 | 679628,17 | 404897,58 | rezerwat | 394 | 680297,20 | 404456,65 | rezerwat |
| 108 | 679451,65 | 404842,23 | rezerwat | 395 | 680262,62 | 404422,65 | rezerwat |
| 109 | 679451,65 | 404842,23 | rezerwat | 396 | 680251,57 | 404401,16 | rezerwat |
| 110 | 679451,68 | 404841,30 | rezerwat | 397 | 680249,81 | 404397,74 | rezerwat |
| 111 | 679451,71 | 404840,03 | rezerwat | 398 | 680189,40 | 404379,68 | rezerwat |
| 112 | 679452,30 | 404816,17 | rezerwat | 399 | 680176,07 | 404373,38 | rezerwat |
| 113 | 679453,07 | 404782,36 | rezerwat | 400 | 680169,31 | 404373,51 | rezerwat |
| 114 | 679453,26 | 404773,93 | rezerwat | 401 | 680138,52 | 404374,62 | rezerwat |
| 115 | 679453,13 | 404774,00 | rezerwat | 402 | 680129,77 | 404374,93 | rezerwat |
| 116 | 679454,22 | 404731,58 | rezerwat | 403 | 680108,66 | 404379,43 | rezerwat |
| 117 | 679428,28 | 404731,77 | rezerwat | 404 | 680091,51 | 404383,09 | rezerwat |
| 118 | 679371,97 | 404708,49 | rezerwat | 405 | 680087,68 | 404383,91 | rezerwat |
| 119 | 679345,94 | 404681,82 | rezerwat | 406 | 680076,24 | 404375,97 | rezerwat |
| 120 | 679340,22 | 404680,97 | rezerwat | 407 | 680009,97 | 404379,33 | rezerwat |
| 121 | 679337,43 | 404605,42 | rezerwat | 408 | 679989,83 | 404380,18 | rezerwat |
| 122 | 679335,99 | 404605,01 | rezerwat | 409 | 679981,07 | 404380,66 | rezerwat |
| 123 | 679337,40 | 404585,70 | rezerwat | 410 | 679986,84 | 404401,32 | rezerwat |
| 124 | 679339,39 | 404548,33 | rezerwat | 411 | 679983,80 | 404413,18 | rezerwat |
| 125 | 679347,65 | 404507,32 | rezerwat | 412 | 679974,52 | 404420,98 | rezerwat |
| 126 | 679351,90 | 404478,97 | rezerwat | 413 | 679978,58 | 404426,26 | rezerwat |

| Lp. | X | Y | Komentarz | Lp. | X | Y | Komentarz |
|-----|-----------|-----------|-----------|-----|-----------|-----------|-----------|
| 127 | 679351,92 | 404478,82 | rezerwat | 414 | 679985,88 | 404430,45 | rezerwat |
| 128 | 679349,80 | 404477,33 | rezerwat | 415 | 679994,76 | 404434,86 | rezerwat |
| 129 | 679332,54 | 404480,02 | rezerwat | 416 | 680012,53 | 404441,48 | rezerwat |
| 130 | 679330,78 | 404480,31 | rezerwat | 417 | 680029,22 | 404438,71 | rezerwat |
| 131 | 679290,95 | 404478,03 | rezerwat | 418 | 680037,32 | 404437,36 | rezerwat |
| 132 | 679289,70 | 404477,93 | rezerwat | 419 | 680048,55 | 404429,09 | rezerwat |
| 133 | 679268,61 | 404476,26 | rezerwat | 420 | 680060,76 | 404417,46 | rezerwat |
| 134 | 679233,33 | 404477,23 | rezerwat | 421 | 680090,64 | 404389,01 | rezerwat |
| 135 | 679200,67 | 404483,03 | rezerwat | 422 | 680100,65 | 404383,13 | rezerwat |
| 136 | 679175,33 | 404478,47 | rezerwat | 423 | 680152,82 | 404378,31 | rezerwat |
| 137 | 679098,98 | 404447,41 | rezerwat | 424 | 680161,44 | 404378,28 | rezerwat |
| 138 | 679094,81 | 404445,71 | rezerwat | 425 | 680171,97 | 404378,25 | rezerwat |
| 139 | 679094,56 | 404445,61 | rezerwat | 426 | 680177,73 | 404379,52 | rezerwat |
| 140 | 679065,18 | 404440,97 | rezerwat | 427 | 680178,31 | 404379,64 | rezerwat |
| 141 | 679062,54 | 404441,58 | rezerwat | 428 | 680205,75 | 404385,66 | rezerwat |
| 142 | 679058,34 | 404442,57 | rezerwat | 429 | 680234,84 | 404396,80 | rezerwat |
| 143 | 679049,88 | 404444,55 | rezerwat | 430 | 680247,70 | 404406,41 | rezerwat |
| 144 | 679029,73 | 404462,49 | rezerwat | 431 | 680260,65 | 404424,69 | rezerwat |
| 145 | 678998,87 | 404495,04 | rezerwat | 432 | 680272,13 | 404436,23 | rezerwat |
| 146 | 678973,75 | 404516,00 | rezerwat | 433 | 680301,77 | 404463,67 | rezerwat |
| 147 | 678957,25 | 404524,86 | rezerwat | 434 | 680323,43 | 404503,54 | rezerwat |
| 148 | 678950,83 | 404526,26 | rezerwat | 435 | 680330,19 | 404512,57 | rezerwat |
| 149 | 678944,97 | 404527,53 | rezerwat | 436 | 680338,07 | 404519,96 | rezerwat |
| 150 | 678917,11 | 404533,59 | rezerwat | 437 | 680351,93 | 404531,39 | rezerwat |
| 151 | 678890,70 | 404546,87 | rezerwat | 438 | 680367,97 | 404542,13 | rezerwat |
| 152 | 678868,18 | 404551,59 | rezerwat | 439 | 680407,85 | 404553,87 | rezerwat |
| 153 | 678842,34 | 404532,13 | rezerwat | 440 | 680420,46 | 404575,71 | rezerwat |
| 154 | 678834,62 | 404526,32 | rezerwat | 441 | 680425,38 | 404586,24 | rezerwat |
| 155 | 678789,34 | 404517,55 | rezerwat | 442 | 680438,55 | 404620,28 | rezerwat |
| 156 | 678774,23 | 404510,01 | rezerwat | 443 | 680445,24 | 404634,06 | rezerwat |
| 157 | 678773,56 | 404509,78 | rezerwat | 444 | 680448,35 | 404670,48 | rezerwat |
| 158 | 678770,63 | 404509,15 | rezerwat | 445 | 680446,16 | 404686,84 | rezerwat |
| 159 | 678766,72 | 404507,85 | rezerwat | 446 | 680443,14 | 404709,33 | rezerwat |
| 160 | 678758,57 | 404505,64 | rezerwat | 447 | 680441,07 | 404724,78 | rezerwat |
| 161 | 678672,07 | 404475,25 | rezerwat | 448 | 680439,48 | 404735,79 | rezerwat |
| 162 | 678597,82 | 404433,03 | rezerwat | 449 | 680436,05 | 404759,56 | rezerwat |
| 163 | 678589,88 | 404427,36 | rezerwat | 450 | 680430,84 | 404763,15 | rezerwat |
| 164 | 678589,42 | 404427,10 | rezerwat | 451 | 680416,18 | 404776,64 | rezerwat |
| 165 | 678570,48 | 404393,79 | rezerwat | 452 | 680391,25 | 404789,95 | rezerwat |
| 166 | 678548,31 | 404373,01 | rezerwat | 453 | 680380,13 | 404808,90 | rezerwat |
| 167 | 678523,31 | 404363,28 | rezerwat | 454 | 680376,67 | 404826,50 | rezerwat |
| 168 | 678490,26 | 404359,24 | rezerwat | 455 | 680373,61 | 404842,15 | rezerwat |
| 169 | 678463,90 | 404357,87 | rezerwat | 456 | 680370,50 | 404858,00 | rezerwat |
| 170 | 678432,85 | 404368,11 | rezerwat | 457 | 680371,39 | 404867,53 | rezerwat |
| 171 | 678423,40 | 404372,68 | rezerwat | 458 | 680368,97 | 404884,31 | rezerwat |

| Lp. | X | Y | Komentarz | Lp. | X | Y | Komentarz |
|-----|-----------|-----------|-----------|-----|-----------|-----------|-----------|
| 172 | 678415,35 | 404376,57 | rezerwat | 459 | 680361,80 | 404917,12 | rezerwat |
| 173 | 678371,94 | 404397,57 | rezerwat | 460 | 680346,20 | 404958,40 | rezerwat |
| 174 | 678335,35 | 404410,73 | rezerwat | 461 | 680363,95 | 405049,19 | rezerwat |
| 175 | 678328,90 | 404409,89 | rezerwat | 462 | 680320,52 | 405112,58 | rezerwat |
| 176 | 678307,06 | 404404,75 | rezerwat | 463 | 680319,87 | 405113,47 | rezerwat |
| 177 | 678284,12 | 404393,44 | rezerwat | 464 | 680321,55 | 405114,54 | rezerwat |
| 178 | 678263,37 | 404367,33 | rezerwat | 465 | 680368,62 | 405142,11 | rezerwat |
| 179 | 678258,83 | 404350,72 | rezerwat | 466 | 680376,67 | 405129,09 | rezerwat |
| 180 | 678262,92 | 404320,21 | rezerwat | 467 | 680387,08 | 405112,27 | rezerwat |
| 181 | 678276,38 | 404296,75 | rezerwat | 468 | 680388,62 | 405098,16 | rezerwat |
| 182 | 678293,42 | 404283,11 | rezerwat | 469 | 680391,32 | 405073,44 | rezerwat |
| 183 | 678305,76 | 404278,95 | rezerwat | 470 | 680394,03 | 405048,64 | rezerwat |
| 184 | 678316,88 | 404275,20 | rezerwat | 471 | 680395,06 | 404987,04 | rezerwat |
| 185 | 678349,55 | 404264,19 | rezerwat | 472 | 680408,58 | 404973,90 | rezerwat |
| 186 | 678377,53 | 404256,10 | rezerwat | 473 | 680462,00 | 404965,55 | rezerwat |
| 187 | 678389,24 | 404248,16 | rezerwat | 474 | 680490,54 | 404961,09 | rezerwat |
| 188 | 678393,31 | 404239,20 | rezerwat | 475 | 680490,63 | 404961,08 | rezerwat |
| 189 | 678394,11 | 404226,86 | rezerwat | 476 | 680494,59 | 404963,54 | rezerwat |
| 190 | 678385,33 | 404213,69 | rezerwat | 477 | 680527,57 | 404984,06 | rezerwat |
| 191 | 678376,99 | 404203,17 | rezerwat | 478 | 680541,34 | 404996,44 | rezerwat |
| 192 | 678360,52 | 404196,22 | rezerwat | 479 | 680573,06 | 405024,93 | rezerwat |
| 193 | 678311,52 | 404193,53 | rezerwat | 480 | 680577,10 | 405026,38 | rezerwat |
| 194 | 678300,74 | 404193,06 | rezerwat | 481 | 680586,20 | 405029,65 | rezerwat |
| 195 | 678288,11 | 404192,50 | rezerwat | 482 | 680612,99 | 405039,27 | rezerwat |
| 196 | 678259,08 | 404191,21 | rezerwat | 483 | 680613,84 | 405039,57 | rezerwat |
| 197 | 678118,11 | 404196,21 | rezerwat | 484 | 680626,25 | 405043,66 | rezerwat |
| 198 | 678074,36 | 404219,25 | rezerwat | 485 | 680639,86 | 405048,14 | rezerwat |
| 199 | 678066,97 | 404223,13 | rezerwat | 486 | 680657,87 | 405052,20 | rezerwat |
| 200 | 678065,33 | 404224,00 | rezerwat | 487 | 680673,75 | 405055,78 | rezerwat |
| 201 | 678057,23 | 404232,32 | rezerwat | 488 | 680676,11 | 405056,32 | rezerwat |
| 202 | 678055,20 | 404234,47 | rezerwat | 489 | 680679,78 | 405057,16 | rezerwat |
| 203 | 678060,14 | 404216,29 | rezerwat | 490 | 680683,34 | 405057,96 | rezerwat |
| 204 | 678063,63 | 404120,25 | rezerwat | 491 | 680749,99 | 404991,88 | rezerwat |
| 205 | 678076,03 | 404096,65 | rezerwat | 492 | 680750,50 | 404991,31 | rezerwat |
| 206 | 678076,55 | 404095,66 | rezerwat | 493 | 680773,36 | 404966,14 | rezerwat |
| 207 | 678087,62 | 404069,68 | rezerwat | 494 | 680805,49 | 404983,18 | rezerwat |
| 208 | 678092,43 | 404044,88 | rezerwat | 495 | 680843,72 | 405003,45 | rezerwat |
| 209 | 678092,27 | 404028,51 | rezerwat | 496 | 680846,50 | 405004,92 | rezerwat |
| 210 | 678083,90 | 403988,25 | rezerwat | 497 | 680846,50 | 405005,08 | rezerwat |
| 211 | 678077,31 | 403977,11 | rezerwat | 498 | 680865,88 | 405015,91 | rezerwat |
| 212 | 678077,33 | 403970,50 | rezerwat | 499 | 680944,56 | 405058,12 | rezerwat |
| 213 | 678065,88 | 403958,43 | rezerwat | 500 | 681033,03 | 405105,57 | rezerwat |
| 214 | 678050,25 | 403943,03 | rezerwat | 501 | 681042,02 | 405096,13 | rezerwat |
| 215 | 678029,49 | 403922,12 | rezerwat | 502 | 681047,11 | 405089,22 | rezerwat |
| 216 | 678027,06 | 403919,41 | rezerwat | 503 | 681049,24 | 405086,32 | rezerwat |

| Lp. | X | Y | Komentarz | Lp. | X | Y | Komentarz |
|-----|-----------|-----------|-----------|-----|-----------|-----------|-----------|
| 217 | 678026,74 | 403917,55 | rezerwat | 504 | 681054,83 | 405078,73 | rezerwat |
| 218 | 678030,29 | 403900,92 | rezerwat | 505 | 681101,98 | 405100,66 | rezerwat |
| 219 | 678036,25 | 403888,37 | rezerwat | 506 | 681168,47 | 405112,44 | rezerwat |
| 220 | 678051,08 | 403865,79 | rezerwat | 507 | 681201,71 | 405111,26 | rezerwat |
| 221 | 678052,00 | 403861,18 | rezerwat | 508 | 681231,58 | 405119,62 | rezerwat |
| 222 | 678052,00 | 403849,82 | rezerwat | 509 | 681233,25 | 405120,09 | rezerwat |
| 223 | 678046,52 | 403837,39 | rezerwat | 510 | 681239,06 | 405121,72 | rezerwat |
| 224 | 678031,75 | 403827,85 | rezerwat | 511 | 681273,31 | 405100,87 | rezerwat |
| 225 | 678028,39 | 403825,87 | rezerwat | 512 | 681280,32 | 405098,21 | rezerwat |
| 226 | 678015,90 | 403820,10 | rezerwat | 513 | 681272,31 | 405068,08 | rezerwat |
| 227 | 677962,31 | 403806,87 | rezerwat | 514 | 681268,97 | 405055,53 | rezerwat |
| 228 | 677933,61 | 403793,83 | rezerwat | 515 | 681265,00 | 405040,63 | rezerwat |
| 229 | 677932,31 | 403793,17 | rezerwat | 516 | 681282,58 | 404984,55 | rezerwat |
| 230 | 677926,50 | 403790,24 | rezerwat | 517 | 681279,61 | 404935,26 | rezerwat |
| 231 | 677892,61 | 403773,19 | rezerwat | 518 | 681282,94 | 404910,86 | rezerwat |
| 232 | 677884,32 | 403769,01 | rezerwat | 519 | 681288,86 | 404894,48 | rezerwat |
| 233 | 677702,44 | 403759,27 | rezerwat | 520 | 681290,04 | 404891,42 | rezerwat |
| 234 | 677671,65 | 403770,18 | rezerwat | 521 | 681527,83 | 404927,83 | rezerwat |
| 235 | 677665,57 | 403768,07 | rezerwat | 522 | 681542,08 | 404929,77 | rezerwat |
| 236 | 677659,11 | 403765,84 | rezerwat | 523 | 681558,33 | 404931,98 | rezerwat |
| 237 | 677642,69 | 403757,12 | rezerwat | 524 | 681768,10 | 404951,03 | rezerwat |
| 238 | 677634,55 | 403751,27 | rezerwat | 525 | 681768,10 | 404994,95 | rezerwat |
| 239 | 677631,95 | 403749,67 | rezerwat | 526 | 681769,79 | 405018,99 | rezerwat |
| 240 | 677612,08 | 403748,04 | rezerwat | 527 | 681772,98 | 405037,42 | rezerwat |
| 241 | 677611,94 | 403748,08 | rezerwat | 528 | 681803,14 | 405068,06 | rezerwat |
| 242 | 677614,04 | 403746,34 | rezerwat | 529 | 681800,91 | 405098,34 | rezerwat |
| 243 | 677584,83 | 403741,29 | rezerwat | 530 | 681799,83 | 405184,93 | rezerwat |
| 244 | 677565,71 | 403743,64 | rezerwat | 531 | 681799,66 | 405198,57 | rezerwat |
| 245 | 677486,06 | 403778,25 | rezerwat | 532 | 681799,61 | 405202,41 | rezerwat |
| 246 | 677451,77 | 403793,15 | rezerwat | 533 | 681937,05 | 405206,16 | rezerwat |
| 247 | 677380,49 | 403786,89 | rezerwat | 534 | 681948,73 | 405207,52 | rezerwat |
| 248 | 677380,55 | 403784,07 | rezerwat | 535 | 681982,42 | 405209,23 | rezerwat |
| 249 | 677380,88 | 403770,68 | rezerwat | 536 | 682069,15 | 405213,79 | rezerwat |
| 250 | 677380,44 | 403764,78 | rezerwat | 537 | 682126,53 | 405263,52 | rezerwat |
| 251 | 677381,26 | 403715,86 | rezerwat | 538 | 682110,35 | 405296,62 | rezerwat |
| 252 | 677467,29 | 403721,90 | rezerwat | 539 | 682125,42 | 405305,08 | rezerwat |
| 253 | 677491,33 | 403711,03 | rezerwat | 540 | 682141,23 | 405341,32 | rezerwat |
| 254 | 677539,26 | 403698,47 | rezerwat | 541 | 682178,30 | 405376,89 | rezerwat |
| 255 | 677559,82 | 403693,07 | rezerwat | 542 | 682171,30 | 405512,06 | rezerwat |
| 256 | 677573,22 | 403677,31 | rezerwat | 543 | 682168,83 | 405559,69 | rezerwat |
| 257 | 677576,09 | 403644,16 | rezerwat | 544 | 682168,71 | 405561,99 | rezerwat |
| 258 | 677581,73 | 403634,05 | rezerwat | 545 | 682166,01 | 405608,81 | rezerwat |
| 259 | 677589,57 | 403619,71 | rezerwat | 546 | 682163,99 | 405673,40 | rezerwat |
| 260 | 677649,90 | 403613,36 | rezerwat | 547 | 682159,74 | 405674,28 | rezerwat |
| 261 | 677653,47 | 403618,12 | rezerwat | 548 | 682134,21 | 405681,12 | rezerwat |

| Lp. | X | Y | Komentarz | Lp. | X | Y | Komentarz |
|------------|-----------|-----------|------------------|------------|-----------|-----------|------------------|
| 262 | 677717,77 | 403631,22 | rezerwat | 549 | 682124,53 | 405685,88 | rezerwat |
| 263 | 677733,64 | 403626,85 | rezerwat | 550 | 682116,31 | 405692,03 | rezerwat |
| 264 | 677831,27 | 403639,15 | rezerwat | 551 | 682111,05 | 405698,80 | rezerwat |
| 265 | 677866,20 | 403631,22 | rezerwat | 553 | 681884,17 | 405410,69 | wyłączenie |
| 266 | 677899,14 | 403612,96 | rezerwat | 554 | 681880,74 | 405415,39 | wyłączenie |
| 267 | 677924,14 | 403600,26 | rezerwat | 555 | 681892,45 | 405434,87 | wyłączenie |
| 268 | 677959,46 | 403597,88 | rezerwat | 556 | 681897,20 | 405454,26 | wyłączenie |
| 269 | 677999,94 | 403587,96 | rezerwat | 557 | 681897,08 | 405472,38 | wyłączenie |
| 270 | 678013,84 | 403581,61 | rezerwat | 558 | 681879,21 | 405514,18 | wyłączenie |
| 271 | 678080,98 | 403581,24 | rezerwat | 559 | 681876,22 | 405518,59 | wyłączenie |
| 272 | 678081,03 | 403577,14 | rezerwat | 560 | 681890,43 | 405515,70 | wyłączenie |
| 273 | 678081,69 | 403531,19 | rezerwat | 561 | 681904,28 | 405513,50 | wyłączenie |
| 274 | 678082,88 | 403448,56 | rezerwat | 562 | 681930,42 | 405514,57 | wyłączenie |
| 275 | 678114,88 | 403446,38 | rezerwat | 563 | 681941,92 | 405512,16 | wyłączenie |
| 276 | 678123,34 | 403454,32 | rezerwat | 564 | 681953,06 | 405509,83 | wyłączenie |
| 277 | 678123,29 | 403455,07 | rezerwat | 565 | 681972,45 | 405498,37 | wyłączenie |
| 278 | 678123,40 | 403454,99 | rezerwat | 566 | 681981,67 | 405505,04 | wyłączenie |
| 279 | 678142,40 | 403465,39 | rezerwat | 567 | 681984,75 | 405487,03 | wyłączenie |
| 280 | 678165,56 | 403469,36 | rezerwat | 568 | 681987,74 | 405469,46 | wyłączenie |
| 281 | 678177,79 | 403474,32 | rezerwat | 569 | 681990,31 | 405446,24 | wyłączenie |
| 282 | 678189,70 | 403482,25 | rezerwat | 570 | 681994,06 | 405412,42 | wyłączenie |
| 283 | 678202,27 | 403498,13 | rezerwat | 571 | 681952,81 | 405392,84 | wyłączenie |
| 284 | 678215,50 | 403535,83 | rezerwat | 572 | 681946,71 | 405390,66 | wyłączenie |
| 285 | 678223,43 | 403550,05 | rezerwat | 573 | 681911,29 | 405373,52 | wyłączenie |
| 286 | 678230,63 | 403558,20 | rezerwat | 574 | 681884,17 | 405410,69 | wyłączenie |
| 287 | 678236,00 | 403564,28 | rezerwat | | | | |

Załącznik nr 2 do zarządzenia
Regionalnego Dyrektora Ochrony Środowiska w Gdańsku
z dnia 16 maja 2023 r.

Przebieg granic otuliny rezerwatu w postaci współrzędnych punktów ich załamania¹⁾.

| Lp. | X | Y | Uwagi | Lp. | X | Y | Uwagi |
|-----|-----------|-----------|---------|-----|-----------|-----------|---------|
| 1 | 680235,85 | 404338,40 | Część 1 | 446 | 677467,23 | 403721,90 | Część 2 |
| 2 | 680169,99 | 404326,34 | Część 1 | 447 | 677413,23 | 403718,10 | Część 2 |
| 3 | 680170,20 | 404311,59 | Część 1 | 448 | 677381,36 | 403715,87 | Część 2 |
| 4 | 680167,24 | 404311,45 | Część 1 | 449 | 677380,94 | 403734,88 | Część 2 |
| 5 | 680045,59 | 404305,82 | Część 1 | 450 | 677380,62 | 403754,14 | Część 2 |
| 6 | 680002,93 | 404274,74 | Część 1 | 451 | 677380,48 | 403762,38 | Część 2 |
| 7 | 679901,72 | 404268,78 | Część 1 | 452 | 677380,47 | 403765,19 | Część 2 |
| 8 | 679867,51 | 404223,43 | Część 1 | 453 | 677380,88 | 403770,68 | Część 2 |
| 9 | 679849,36 | 404211,38 | Część 1 | 454 | 677380,72 | 403777,18 | Część 2 |
| 10 | 679847,15 | 404209,91 | Część 1 | 455 | 677380,49 | 403786,89 | Część 2 |
| 11 | 679797,87 | 404205,61 | Część 1 | 456 | 682200,22 | 405917,47 | Część 3 |
| 12 | 679785,64 | 404196,68 | Część 1 | 457 | 682154,61 | 405915,79 | Część 3 |
| 13 | 679684,76 | 404164,27 | Część 1 | 458 | 682154,26 | 405915,77 | Część 3 |
| 14 | 679679,50 | 404158,35 | Część 1 | 459 | 681991,23 | 405909,75 | Część 3 |
| 15 | 679674,18 | 404152,37 | Część 1 | 460 | 681985,19 | 405909,53 | Część 3 |
| 16 | 679654,01 | 404145,09 | Część 1 | 461 | 681943,07 | 405907,97 | Część 3 |
| 17 | 679588,52 | 404138,47 | Część 1 | 462 | 681734,75 | 405900,28 | Część 3 |
| 18 | 679550,77 | 404140,53 | Część 1 | 463 | 681646,40 | 405897,01 | Część 3 |
| 19 | 679533,95 | 404141,45 | Część 1 | 464 | 681593,54 | 405895,06 | Część 3 |
| 20 | 679470,41 | 404151,04 | Część 1 | 465 | 681585,06 | 405894,75 | Część 3 |
| 21 | 679470,69 | 404136,31 | Część 1 | 466 | 681574,16 | 405894,34 | Część 3 |
| 22 | 679471,09 | 404115,56 | Część 1 | 467 | 681509,45 | 405891,95 | Część 3 |
| 23 | 679471,68 | 404084,61 | Część 1 | 468 | 681505,97 | 405891,82 | Część 3 |
| 24 | 680156,24 | 404101,96 | Część 1 | 469 | 681502,57 | 405891,69 | Część 3 |
| 25 | 680173,14 | 404102,39 | Część 1 | 470 | 681370,90 | 405886,56 | Część 3 |
| 26 | 680173,02 | 404111,05 | Część 1 | 471 | 681328,24 | 405884,90 | Część 3 |
| 27 | 680178,33 | 404115,82 | Część 1 | 472 | 681327,08 | 405884,85 | Część 3 |
| 28 | 680192,93 | 404126,19 | Część 1 | 473 | 680935,95 | 405869,62 | Część 3 |
| 29 | 680215,79 | 404138,89 | Część 1 | 474 | 680934,51 | 405869,57 | Część 3 |
| 30 | 680269,98 | 404158,79 | Część 1 | 475 | 680815,03 | 405864,91 | Część 3 |
| 31 | 680277,22 | 404162,12 | Część 1 | 476 | 680810,03 | 405862,06 | Część 3 |
| 32 | 680306,81 | 404175,72 | Część 1 | 477 | 680811,40 | 405831,36 | Część 3 |
| 33 | 680343,22 | 404186,30 | Część 1 | 478 | 680811,46 | 405829,97 | Część 3 |
| 34 | 680399,10 | 404213,40 | Część 1 | 479 | 680811,56 | 405827,72 | Część 3 |
| 35 | 680403,50 | 404214,99 | Część 1 | 480 | 680811,64 | 405826,00 | Część 3 |
| 36 | 680463,87 | 404236,89 | Część 1 | 481 | 680818,56 | 405670,70 | Część 3 |

¹⁾ Współrzędne punktów załamania granicy rezerwatu przedstawiono w układzie współrzędnych płaskich prostokątnych PL-1992, który jest jednym z układów tworzących państwowy system odniesień przestrzennych, o którym mowa w przepisach wydanych na podstawie art. 3 ust. 5 ustawy z dnia 17 maja 1989 r. - Prawo geodezyjne i kartograficzne (Dz. U. z 2021 r. poz. 1990 oraz z 2022 r. poz. 1846 i 2185).

| Lp. | X | Y | Uwagi | Lp. | X | Y | Uwagi |
|-----|-----------|-----------|---------|-----|-----------|-----------|---------|
| 37 | 680523,19 | 404259,75 | Część 1 | 482 | 680818,98 | 405661,24 | Część 3 |
| 38 | 680530,74 | 404263,74 | Część 1 | 483 | 680820,20 | 405633,84 | Część 3 |
| 39 | 680556,36 | 404272,66 | Część 1 | 484 | 680823,81 | 405552,93 | Część 3 |
| 40 | 680615,05 | 404297,85 | Część 1 | 485 | 680825,78 | 405508,70 | Część 3 |
| 41 | 680638,71 | 404303,28 | Część 1 | 486 | 680691,30 | 405506,48 | Część 3 |
| 42 | 680654,25 | 404301,43 | Część 1 | 487 | 680686,32 | 405506,40 | Część 3 |
| 43 | 680728,97 | 404324,66 | Część 1 | 488 | 680664,82 | 405506,05 | Część 3 |
| 44 | 680760,39 | 404336,90 | Część 1 | 489 | 680550,42 | 405506,66 | Część 3 |
| 45 | 680776,59 | 404343,52 | Część 1 | 490 | 680515,91 | 405506,85 | Część 3 |
| 46 | 680790,81 | 404356,08 | Część 1 | 491 | 680411,95 | 405507,41 | Część 3 |
| 47 | 680792,82 | 404358,00 | Część 1 | 492 | 680384,72 | 405507,56 | Część 3 |
| 48 | 680805,70 | 404370,30 | Część 1 | 493 | 680383,23 | 405505,57 | Część 3 |
| 49 | 680820,91 | 404393,79 | Część 1 | 494 | 680367,94 | 405485,83 | Część 3 |
| 50 | 680827,42 | 404403,47 | Część 1 | 495 | 680335,92 | 405475,77 | Część 3 |
| 51 | 680828,09 | 404404,47 | Część 1 | 496 | 680336,05 | 405462,54 | Część 3 |
| 52 | 680829,13 | 404406,02 | Część 1 | 497 | 680336,58 | 405445,08 | Część 3 |
| 53 | 680848,49 | 404436,66 | Część 1 | 498 | 680353,28 | 405359,04 | Część 3 |
| 54 | 680863,53 | 404446,31 | Część 1 | 499 | 680277,34 | 405354,86 | Część 3 |
| 55 | 680863,27 | 404456,97 | Część 1 | 500 | 680187,80 | 405332,61 | Część 3 |
| 56 | 680862,87 | 404473,95 | Część 1 | 501 | 680145,56 | 405324,33 | Część 3 |
| 57 | 680859,94 | 404473,83 | Część 1 | 502 | 680139,97 | 405323,45 | Część 3 |
| 58 | 680859,94 | 404473,86 | Część 1 | 503 | 680076,69 | 405312,71 | Część 3 |
| 59 | 680685,56 | 404468,53 | Część 1 | 504 | 680035,10 | 405297,79 | Część 3 |
| 60 | 680548,65 | 404464,34 | Część 1 | 505 | 680001,05 | 405289,27 | Część 3 |
| 61 | 680400,51 | 404459,81 | Część 1 | 506 | 679929,61 | 405269,83 | Część 3 |
| 62 | 680332,06 | 404457,71 | Część 1 | 507 | 679890,32 | 405252,76 | Część 3 |
| 63 | 680331,06 | 404455,69 | Część 1 | 508 | 679864,08 | 405243,50 | Część 3 |
| 64 | 680329,86 | 404453,25 | Część 1 | 509 | 679842,38 | 405233,71 | Część 3 |
| 65 | 680315,49 | 404424,12 | Część 1 | 510 | 679791,05 | 405202,23 | Część 3 |
| 66 | 680315,03 | 404402,64 | Część 1 | 511 | 679761,49 | 405189,76 | Część 3 |
| 67 | 680314,96 | 404399,78 | Część 1 | 512 | 679751,70 | 405189,59 | Część 3 |
| 68 | 680277,64 | 404351,03 | Część 1 | 513 | 679742,86 | 405189,43 | Część 3 |
| 69 | 680276,07 | 404348,98 | Część 1 | 514 | 679727,28 | 405184,19 | Część 3 |
| 70 | 680265,28 | 404345,34 | Część 1 | 515 | 679705,33 | 405177,42 | Część 3 |
| 71 | 680255,70 | 404342,10 | Część 1 | 516 | 679696,00 | 405174,21 | Część 3 |
| 72 | 680235,85 | 404338,40 | Część 1 | 517 | 679641,01 | 405165,57 | Część 3 |
| 73 | 677380,49 | 403786,89 | Część 2 | 518 | 679566,80 | 405156,94 | Część 3 |
| 74 | 677450,04 | 403793,06 | Część 2 | 519 | 679557,33 | 405150,03 | Część 3 |
| 75 | 677450,24 | 403793,02 | Część 2 | 520 | 679554,09 | 405147,82 | Część 3 |
| 76 | 677451,77 | 403793,15 | Część 2 | 521 | 679551,34 | 405149,84 | Część 3 |
| 77 | 677454,22 | 403792,09 | Część 2 | 522 | 679542,61 | 405142,96 | Część 3 |
| 78 | 677479,31 | 403781,18 | Część 2 | 523 | 679521,44 | 405133,96 | Część 3 |
| 79 | 677486,06 | 403778,25 | Część 2 | 524 | 679511,38 | 405127,61 | Część 3 |
| 80 | 677489,70 | 403776,67 | Część 2 | 525 | 679501,60 | 405121,79 | Część 3 |
| 81 | 677565,71 | 403743,64 | Część 2 | 526 | 679493,39 | 405108,30 | Część 3 |

| Lp. | X | Y | Uwagi | Lp. | X | Y | Uwagi |
|-----|-----------|-----------|---------|-----|-----------|-----------|---------|
| 82 | 677584,83 | 403741,29 | Część 2 | 527 | 679493,09 | 405106,32 | Część 3 |
| 83 | 677614,04 | 403746,34 | Część 2 | 528 | 679485,65 | 405101,26 | Część 3 |
| 84 | 677612,08 | 403748,04 | Część 2 | 529 | 679447,67 | 405078,16 | Część 3 |
| 85 | 677631,95 | 403749,67 | Część 2 | 530 | 679445,85 | 405076,99 | Część 3 |
| 86 | 677634,55 | 403751,27 | Część 2 | 531 | 679451,65 | 404842,23 | Część 3 |
| 87 | 677637,14 | 403753,13 | Część 2 | 532 | 679628,17 | 404897,58 | Część 3 |
| 88 | 677642,69 | 403757,12 | Część 2 | 533 | 679642,16 | 404898,59 | Część 3 |
| 89 | 677659,11 | 403765,84 | Część 2 | 534 | 679710,76 | 404903,54 | Część 3 |
| 90 | 677665,57 | 403768,07 | Część 2 | 535 | 679712,45 | 404903,66 | Część 3 |
| 91 | 677666,10 | 403768,25 | Część 2 | 536 | 679714,99 | 404908,53 | Część 3 |
| 92 | 677667,11 | 403768,75 | Część 2 | 537 | 679718,37 | 404924,19 | Część 3 |
| 93 | 677671,65 | 403770,18 | Część 2 | 538 | 679718,80 | 404934,56 | Część 3 |
| 94 | 677702,44 | 403759,27 | Część 2 | 539 | 679717,53 | 404943,03 | Część 3 |
| 95 | 677884,32 | 403769,01 | Część 2 | 540 | 679715,41 | 404951,92 | Część 3 |
| 96 | 677892,61 | 403773,19 | Część 2 | 541 | 679717,74 | 404962,71 | Część 3 |
| 97 | 677926,50 | 403790,24 | Część 2 | 542 | 679746,96 | 404966,84 | Część 3 |
| 98 | 677932,31 | 403793,17 | Część 2 | 543 | 679755,20 | 404968,01 | Część 3 |
| 99 | 677933,61 | 403793,83 | Część 2 | 544 | 679772,56 | 404943,88 | Część 3 |
| 100 | 677962,31 | 403806,87 | Część 2 | 545 | 679814,62 | 404965,48 | Część 3 |
| 101 | 678015,90 | 403820,10 | Część 2 | 546 | 679886,46 | 404993,66 | Część 3 |
| 102 | 678028,39 | 403825,87 | Część 2 | 547 | 679920,19 | 405010,90 | Część 3 |
| 103 | 678031,75 | 403827,85 | Część 2 | 548 | 679949,56 | 405027,57 | Część 3 |
| 104 | 678041,13 | 403833,91 | Część 2 | 549 | 679949,56 | 405036,21 | Część 3 |
| 105 | 678043,76 | 403835,61 | Część 2 | 550 | 679956,22 | 405036,09 | Część 3 |
| 106 | 678046,52 | 403837,39 | Część 2 | 551 | 680021,15 | 405071,57 | Część 3 |
| 107 | 678052,00 | 403849,82 | Część 2 | 552 | 680050,93 | 405088,96 | Część 3 |
| 108 | 678052,00 | 403861,18 | Część 2 | 553 | 680070,43 | 405100,35 | Część 3 |
| 109 | 678051,08 | 403865,79 | Część 2 | 554 | 680145,68 | 405112,83 | Część 3 |
| 110 | 678036,25 | 403888,37 | Część 2 | 555 | 680148,61 | 405113,32 | Część 3 |
| 111 | 678030,29 | 403900,92 | Część 2 | 556 | 680148,48 | 405119,26 | Część 3 |
| 112 | 678026,74 | 403917,55 | Część 2 | 557 | 680146,75 | 405196,16 | Część 3 |
| 113 | 678027,06 | 403919,41 | Część 2 | 558 | 680146,75 | 405196,32 | Część 3 |
| 114 | 678029,49 | 403922,12 | Część 2 | 559 | 680168,31 | 405196,64 | Część 3 |
| 115 | 678050,25 | 403943,03 | Część 2 | 560 | 680177,71 | 405196,78 | Część 3 |
| 116 | 678065,88 | 403958,43 | Część 2 | 561 | 680244,48 | 405197,76 | Część 3 |
| 117 | 678077,33 | 403970,50 | Część 2 | 562 | 680424,36 | 405200,42 | Część 3 |
| 118 | 678077,34 | 403977,16 | Część 2 | 563 | 680448,86 | 405200,79 | Część 3 |
| 119 | 678083,73 | 403987,96 | Część 2 | 564 | 680491,31 | 405201,41 | Część 3 |
| 120 | 678083,83 | 403988,25 | Część 2 | 565 | 680493,08 | 405201,44 | Część 3 |
| 121 | 678092,20 | 404028,51 | Część 2 | 566 | 680495,41 | 405201,48 | Część 3 |
| 122 | 678092,29 | 404030,96 | Część 2 | 567 | 680517,18 | 405201,80 | Część 3 |
| 123 | 678092,43 | 404044,88 | Część 2 | 568 | 680821,50 | 405206,30 | Część 3 |
| 124 | 678087,55 | 404069,68 | Część 2 | 569 | 680837,52 | 405206,53 | Część 3 |
| 125 | 678076,48 | 404095,66 | Część 2 | 570 | 680834,92 | 405273,82 | Część 3 |
| 126 | 678064,72 | 404118,17 | Część 2 | 571 | 680830,35 | 405392,17 | Część 3 |

| Lp. | X | Y | Uwagi | Lp. | X | Y | Uwagi |
|-----|-----------|-----------|---------|-----|-----------|-----------|---------|
| 127 | 678063,63 | 404120,25 | Część 2 | 572 | 680852,64 | 405392,35 | Część 3 |
| 128 | 678060,14 | 404216,29 | Część 2 | 573 | 680878,49 | 405390,46 | Część 3 |
| 129 | 678055,20 | 404234,47 | Część 2 | 574 | 680877,18 | 405383,36 | Część 3 |
| 130 | 678056,35 | 404233,26 | Część 2 | 575 | 680873,98 | 405357,07 | Część 3 |
| 131 | 678065,33 | 404224,00 | Część 2 | 576 | 680874,26 | 405349,79 | Część 3 |
| 132 | 678066,97 | 404223,13 | Część 2 | 577 | 680890,23 | 405349,71 | Część 3 |
| 133 | 678074,36 | 404219,25 | Część 2 | 578 | 680904,78 | 405335,69 | Część 3 |
| 134 | 678118,11 | 404196,21 | Część 2 | 579 | 680910,61 | 405325,64 | Część 3 |
| 135 | 678259,08 | 404191,21 | Część 2 | 580 | 680988,02 | 405329,45 | Część 3 |
| 136 | 678288,11 | 404192,50 | Część 2 | 581 | 680997,55 | 405338,58 | Część 3 |
| 137 | 678300,74 | 404193,06 | Część 2 | 582 | 681015,98 | 405356,86 | Część 3 |
| 138 | 678311,52 | 404193,53 | Część 2 | 583 | 681050,09 | 405370,38 | Część 3 |
| 139 | 678360,52 | 404196,22 | Część 2 | 584 | 681077,43 | 405375,98 | Część 3 |
| 140 | 678376,99 | 404203,17 | Część 2 | 585 | 681107,16 | 405388,44 | Część 3 |
| 141 | 678385,33 | 404213,69 | Część 2 | 586 | 681193,15 | 405414,90 | Część 3 |
| 142 | 678394,11 | 404226,86 | Część 2 | 587 | 681223,51 | 405427,38 | Część 3 |
| 143 | 678393,31 | 404239,20 | Część 2 | 588 | 681223,54 | 405427,42 | Część 3 |
| 144 | 678389,24 | 404248,16 | Część 2 | 589 | 681236,44 | 405454,01 | Część 3 |
| 145 | 678377,53 | 404256,10 | Część 2 | 590 | 681267,63 | 405518,33 | Część 3 |
| 146 | 678349,55 | 404264,19 | Część 2 | 591 | 681268,53 | 405529,59 | Część 3 |
| 147 | 678316,88 | 404275,20 | Część 2 | 592 | 681268,68 | 405529,79 | Część 3 |
| 148 | 678305,76 | 404278,95 | Część 2 | 593 | 681268,68 | 405529,81 | Część 3 |
| 149 | 678293,42 | 404283,11 | Część 2 | 594 | 681314,35 | 405593,83 | Część 3 |
| 150 | 678276,38 | 404296,75 | Część 2 | 595 | 681341,30 | 405631,58 | Część 3 |
| 151 | 678264,64 | 404317,20 | Część 2 | 596 | 681387,27 | 405642,22 | Część 3 |
| 152 | 678262,92 | 404320,21 | Część 2 | 597 | 681395,36 | 405647,65 | Część 3 |
| 153 | 678258,83 | 404350,72 | Część 2 | 598 | 681396,67 | 405648,53 | Część 3 |
| 154 | 678263,37 | 404367,33 | Część 2 | 599 | 681406,39 | 405655,06 | Część 3 |
| 155 | 678284,12 | 404393,44 | Część 2 | 600 | 681456,87 | 405657,06 | Część 3 |
| 156 | 678307,06 | 404404,75 | Część 2 | 601 | 681492,30 | 405674,23 | Część 3 |
| 157 | 678333,39 | 404410,47 | Część 2 | 602 | 681520,09 | 405677,47 | Część 3 |
| 158 | 678335,35 | 404410,73 | Część 2 | 603 | 681531,58 | 405673,95 | Część 3 |
| 159 | 678371,94 | 404397,57 | Część 2 | 604 | 681573,31 | 405654,52 | Część 3 |
| 160 | 678407,67 | 404380,28 | Część 2 | 605 | 681581,89 | 405650,53 | Część 3 |
| 161 | 678415,35 | 404376,57 | Część 2 | 606 | 681583,69 | 405641,35 | Część 3 |
| 162 | 678423,40 | 404372,68 | Część 2 | 607 | 681589,58 | 405638,59 | Część 3 |
| 163 | 678432,85 | 404368,11 | Część 2 | 608 | 681594,77 | 405640,83 | Część 3 |
| 164 | 678463,90 | 404357,87 | Część 2 | 609 | 681595,10 | 405639,74 | Część 3 |
| 165 | 678490,26 | 404359,24 | Część 2 | 610 | 681608,78 | 405595,30 | Część 3 |
| 166 | 678523,31 | 404363,28 | Część 2 | 611 | 681615,65 | 405580,97 | Część 3 |
| 167 | 678548,31 | 404373,01 | Część 2 | 612 | 681618,40 | 405575,24 | Część 3 |
| 168 | 678570,48 | 404393,79 | Część 2 | 613 | 681638,60 | 405583,11 | Część 3 |
| 169 | 678589,42 | 404427,10 | Część 2 | 614 | 681655,05 | 405589,52 | Część 3 |
| 170 | 678589,88 | 404427,36 | Część 2 | 615 | 681652,10 | 405597,36 | Część 3 |
| 171 | 678597,82 | 404433,03 | Część 2 | 616 | 681652,21 | 405597,40 | Część 3 |

| Lp. | X | Y | Uwagi | Lp. | X | Y | Uwagi |
|-----|-----------|-----------|---------|-----|-----------|-----------|---------|
| 172 | 678671,55 | 404474,96 | Część 2 | 617 | 681652,17 | 405597,52 | Część 3 |
| 173 | 678672,07 | 404475,25 | Część 2 | 618 | 681671,67 | 405604,53 | Część 3 |
| 174 | 678685,93 | 404480,12 | Część 2 | 619 | 681677,25 | 405592,77 | Część 3 |
| 175 | 678758,57 | 404505,64 | Część 2 | 620 | 681689,12 | 405597,83 | Część 3 |
| 176 | 678766,72 | 404507,85 | Część 2 | 621 | 681662,14 | 405668,09 | Część 3 |
| 177 | 678770,63 | 404509,15 | Część 2 | 622 | 681661,91 | 405668,69 | Część 3 |
| 178 | 678773,56 | 404509,78 | Część 2 | 623 | 681661,97 | 405668,71 | Część 3 |
| 179 | 678774,23 | 404510,01 | Część 2 | 624 | 681661,91 | 405668,85 | Część 3 |
| 180 | 678789,34 | 404517,55 | Część 2 | 625 | 681662,05 | 405668,90 | Część 3 |
| 181 | 678834,62 | 404526,32 | Część 2 | 626 | 681720,80 | 405697,21 | Część 3 |
| 182 | 678842,34 | 404532,13 | Część 2 | 627 | 681768,59 | 405726,12 | Część 3 |
| 183 | 678868,18 | 404551,59 | Część 2 | 628 | 681802,68 | 405728,37 | Część 3 |
| 184 | 678890,70 | 404546,87 | Część 2 | 629 | 681855,53 | 405712,52 | Część 3 |
| 185 | 678917,11 | 404533,59 | Część 2 | 630 | 681927,14 | 405701,95 | Część 3 |
| 186 | 678944,97 | 404527,53 | Część 2 | 631 | 681950,43 | 405698,69 | Część 3 |
| 187 | 678950,83 | 404526,26 | Część 2 | 632 | 681958,78 | 405698,92 | Część 3 |
| 188 | 678957,25 | 404524,86 | Część 2 | 633 | 681983,51 | 405708,81 | Część 3 |
| 189 | 678973,75 | 404516,00 | Część 2 | 634 | 682078,63 | 405742,64 | Część 3 |
| 190 | 678998,87 | 404495,04 | Część 2 | 635 | 682078,93 | 405749,13 | Część 3 |
| 191 | 679014,55 | 404478,51 | Część 2 | 636 | 682083,65 | 405750,29 | Część 3 |
| 192 | 679029,73 | 404462,49 | Część 2 | 637 | 682085,07 | 405745,06 | Część 3 |
| 193 | 679049,88 | 404444,55 | Część 2 | 638 | 682092,86 | 405731,23 | Część 3 |
| 194 | 679058,66 | 404442,50 | Część 2 | 639 | 682098,85 | 405720,24 | Część 3 |
| 195 | 679062,54 | 404441,58 | Część 2 | 640 | 682105,92 | 405706,37 | Część 3 |
| 196 | 679065,18 | 404440,97 | Część 2 | 641 | 682111,05 | 405698,80 | Część 3 |
| 197 | 679094,56 | 404445,61 | Część 2 | 642 | 682116,31 | 405692,03 | Część 3 |
| 198 | 679094,81 | 404445,71 | Część 2 | 643 | 682124,53 | 405685,88 | Część 3 |
| 199 | 679098,98 | 404447,41 | Część 2 | 644 | 682134,21 | 405681,12 | Część 3 |
| 200 | 679175,33 | 404478,47 | Część 2 | 645 | 682163,99 | 405673,40 | Część 3 |
| 201 | 679200,67 | 404483,03 | Część 2 | 646 | 682166,01 | 405608,81 | Część 3 |
| 202 | 679233,33 | 404477,23 | Część 2 | 647 | 682168,71 | 405561,99 | Część 3 |
| 203 | 679268,61 | 404476,26 | Część 2 | 648 | 682168,83 | 405559,69 | Część 3 |
| 204 | 679289,70 | 404477,93 | Część 2 | 649 | 682171,30 | 405512,06 | Część 3 |
| 205 | 679290,95 | 404478,03 | Część 2 | 650 | 682178,30 | 405376,89 | Część 3 |
| 206 | 679330,78 | 404480,31 | Część 2 | 651 | 682141,23 | 405341,32 | Część 3 |
| 207 | 679332,54 | 404480,02 | Część 2 | 652 | 682126,08 | 405306,58 | Część 3 |
| 208 | 679338,27 | 404479,13 | Część 2 | 653 | 682125,35 | 405304,92 | Część 3 |
| 209 | 679349,67 | 404477,35 | Część 2 | 654 | 682110,40 | 405296,52 | Część 3 |
| 210 | 679349,80 | 404477,33 | Część 2 | 655 | 682126,53 | 405263,52 | Część 3 |
| 211 | 679351,92 | 404478,82 | Część 2 | 656 | 682126,43 | 405263,43 | Część 3 |
| 212 | 679351,90 | 404478,97 | Część 2 | 657 | 682126,46 | 405263,36 | Część 3 |
| 213 | 679347,65 | 404507,32 | Część 2 | 658 | 682069,15 | 405213,63 | Część 3 |
| 214 | 679339,39 | 404548,33 | Część 2 | 659 | 681982,42 | 405209,23 | Część 3 |
| 215 | 679337,40 | 404585,70 | Część 2 | 660 | 681948,73 | 405207,52 | Część 3 |
| 216 | 679335,99 | 404605,01 | Część 2 | 661 | 681937,05 | 405206,16 | Część 3 |

| Lp. | X | Y | Uwagi | Lp. | X | Y | Uwagi |
|-----|-----------|-----------|---------|-----|-----------|-----------|---------|
| 217 | 679337,43 | 404605,42 | Część 2 | 662 | 681799,61 | 405202,41 | Część 3 |
| 218 | 679340,22 | 404680,97 | Część 2 | 663 | 681799,66 | 405198,57 | Część 3 |
| 219 | 679345,94 | 404681,82 | Część 2 | 664 | 681799,83 | 405184,93 | Część 3 |
| 220 | 679371,97 | 404708,49 | Część 2 | 665 | 681800,91 | 405098,34 | Część 3 |
| 221 | 679428,28 | 404731,77 | Część 2 | 666 | 681803,14 | 405068,06 | Część 3 |
| 222 | 679454,22 | 404731,58 | Część 2 | 667 | 681803,13 | 405068,05 | Część 3 |
| 223 | 679453,13 | 404774,00 | Część 2 | 668 | 681803,14 | 405067,90 | Część 3 |
| 224 | 679453,26 | 404773,93 | Część 2 | 669 | 681772,98 | 405037,42 | Część 3 |
| 225 | 679453,07 | 404782,36 | Część 2 | 670 | 681769,79 | 405018,99 | Część 3 |
| 226 | 679452,30 | 404816,17 | Część 2 | 671 | 681768,10 | 404994,95 | Część 3 |
| 227 | 679451,71 | 404840,03 | Część 2 | 672 | 681768,10 | 404951,03 | Część 3 |
| 228 | 679451,71 | 404840,03 | Część 2 | 673 | 681768,03 | 404951,02 | Część 3 |
| 229 | 679285,28 | 404826,09 | Część 2 | 674 | 681768,03 | 404950,87 | Część 3 |
| 230 | 679249,41 | 404823,08 | Część 2 | 675 | 681558,33 | 404931,82 | Część 3 |
| 231 | 678992,35 | 404812,08 | Część 2 | 676 | 681542,08 | 404929,61 | Część 3 |
| 232 | 678758,07 | 404798,50 | Część 2 | 677 | 681527,83 | 404927,67 | Część 3 |
| 233 | 678758,77 | 404774,73 | Część 2 | 678 | 681290,04 | 404891,26 | Część 3 |
| 234 | 678761,42 | 404685,16 | Część 2 | 679 | 681288,94 | 404894,26 | Część 3 |
| 235 | 678550,95 | 404677,74 | Część 2 | 680 | 681288,86 | 404894,48 | Część 3 |
| 236 | 678396,71 | 404677,88 | Część 2 | 681 | 681288,44 | 404895,64 | Część 3 |
| 237 | 678394,45 | 404679,00 | Część 2 | 682 | 681282,94 | 404910,70 | Część 3 |
| 238 | 678390,63 | 404679,99 | Część 2 | 683 | 681279,61 | 404935,10 | Część 3 |
| 239 | 678383,48 | 404675,50 | Część 2 | 684 | 681279,62 | 404935,21 | Część 3 |
| 240 | 678168,82 | 404671,05 | Część 2 | 685 | 681279,61 | 404935,26 | Część 3 |
| 241 | 678069,98 | 404671,97 | Część 2 | 686 | 681282,57 | 404984,42 | Część 3 |
| 242 | 678070,71 | 404554,09 | Część 2 | 687 | 681265,00 | 405040,47 | Część 3 |
| 243 | 678071,00 | 404509,08 | Część 2 | 688 | 681265,02 | 405040,56 | Część 3 |
| 244 | 678071,56 | 404418,70 | Część 2 | 689 | 681265,00 | 405040,63 | Część 3 |
| 245 | 678005,12 | 404416,32 | Część 2 | 690 | 681268,97 | 405055,53 | Część 3 |
| 246 | 678004,89 | 404409,80 | Część 2 | 691 | 681272,31 | 405068,08 | Część 3 |
| 247 | 677999,44 | 404377,62 | Część 2 | 692 | 681275,92 | 405081,66 | Część 3 |
| 248 | 677999,07 | 404375,41 | Część 2 | 693 | 681280,27 | 405098,08 | Część 3 |
| 249 | 678000,92 | 404362,18 | Część 2 | 694 | 681279,30 | 405098,20 | Część 3 |
| 250 | 678003,30 | 404350,01 | Część 2 | 695 | 681273,31 | 405100,71 | Część 3 |
| 251 | 678014,42 | 404323,55 | Część 2 | 696 | 681239,06 | 405121,56 | Część 3 |
| 252 | 678014,15 | 404195,22 | Część 2 | 697 | 681231,58 | 405119,46 | Część 3 |
| 253 | 678014,18 | 404194,68 | Część 2 | 698 | 681201,71 | 405111,10 | Część 3 |
| 254 | 678021,98 | 404051,07 | Część 2 | 699 | 681168,47 | 405112,28 | Część 3 |
| 255 | 677898,84 | 404048,17 | Część 2 | 700 | 681101,84 | 405100,26 | Część 3 |
| 256 | 677853,75 | 404047,10 | Część 2 | 701 | 681054,69 | 405078,33 | Część 3 |
| 257 | 677778,78 | 404045,33 | Część 2 | 702 | 681049,81 | 405085,55 | Część 3 |
| 258 | 677726,99 | 404044,10 | Część 2 | 703 | 681049,24 | 405086,32 | Część 3 |
| 259 | 677647,07 | 404042,23 | Część 2 | 704 | 681047,11 | 405089,22 | Część 3 |
| 260 | 677609,71 | 404041,23 | Część 2 | 705 | 681044,09 | 405093,32 | Część 3 |
| 261 | 677602,89 | 404041,18 | Część 2 | 706 | 681032,90 | 405105,16 | Część 3 |

| Lp. | X | Y | Uwagi | Lp. | X | Y | Uwagi |
|-----|-----------|-----------|---------|-----|-----------|-----------|---------|
| 262 | 677496,88 | 404038,47 | Część 2 | 707 | 680944,42 | 405057,72 | Część 3 |
| 263 | 677496,85 | 404038,47 | Część 2 | 708 | 680865,74 | 405015,52 | Część 3 |
| 264 | 677374,39 | 404035,79 | Część 2 | 709 | 680851,77 | 405008,02 | Część 3 |
| 265 | 677375,84 | 403976,35 | Część 2 | 710 | 680846,50 | 405005,08 | Część 3 |
| 266 | 677359,48 | 403977,56 | Część 2 | 711 | 680846,50 | 405004,92 | Część 3 |
| 267 | 677287,08 | 403917,33 | Część 2 | 712 | 680843,72 | 405003,45 | Część 3 |
| 268 | 677258,81 | 403882,28 | Część 2 | 713 | 680805,49 | 404983,18 | Część 3 |
| 269 | 677174,66 | 403933,31 | Część 2 | 714 | 680773,36 | 404966,14 | Część 3 |
| 270 | 677120,43 | 403966,20 | Część 2 | 715 | 680750,50 | 404991,31 | Część 3 |
| 271 | 677115,15 | 403945,48 | Część 2 | 716 | 680749,99 | 404991,88 | Część 3 |
| 272 | 677110,16 | 403945,33 | Część 2 | 717 | 680683,34 | 405057,96 | Część 3 |
| 273 | 677107,68 | 403960,80 | Część 2 | 718 | 680679,78 | 405057,16 | Część 3 |
| 274 | 677103,87 | 403971,59 | Część 2 | 719 | 680676,11 | 405056,32 | Część 3 |
| 275 | 677100,22 | 403979,05 | Część 2 | 720 | 680673,75 | 405055,78 | Część 3 |
| 276 | 677094,10 | 403985,20 | Część 2 | 721 | 680657,87 | 405052,20 | Część 3 |
| 277 | 677066,41 | 403994,44 | Część 2 | 722 | 680639,86 | 405048,14 | Część 3 |
| 278 | 677038,59 | 403998,38 | Część 2 | 723 | 680626,25 | 405043,66 | Część 3 |
| 279 | 677002,60 | 404002,93 | Część 2 | 724 | 680613,84 | 405039,57 | Część 3 |
| 280 | 676997,36 | 404001,38 | Część 2 | 725 | 680612,99 | 405039,27 | Część 3 |
| 281 | 676973,09 | 404008,18 | Część 2 | 726 | 680586,20 | 405029,65 | Część 3 |
| 282 | 676964,47 | 404010,59 | Część 2 | 727 | 680577,10 | 405026,38 | Część 3 |
| 283 | 676933,41 | 404016,84 | Część 2 | 728 | 680573,06 | 405024,93 | Część 3 |
| 284 | 676928,79 | 404017,77 | Część 2 | 729 | 680541,34 | 404996,44 | Część 3 |
| 285 | 676881,07 | 404019,26 | Część 2 | 730 | 680527,57 | 404984,06 | Część 3 |
| 286 | 676857,60 | 404020,00 | Część 2 | 731 | 680494,59 | 404963,54 | Część 3 |
| 287 | 676828,24 | 404014,21 | Część 2 | 732 | 680490,63 | 404961,08 | Część 3 |
| 288 | 676805,89 | 404009,81 | Część 2 | 733 | 680490,54 | 404961,09 | Część 3 |
| 289 | 676793,91 | 403999,98 | Część 2 | 734 | 680462,00 | 404965,55 | Część 3 |
| 290 | 676734,81 | 403951,47 | Część 2 | 735 | 680408,58 | 404973,90 | Część 3 |
| 291 | 676738,11 | 403949,19 | Część 2 | 736 | 680395,06 | 404987,04 | Część 3 |
| 292 | 676745,45 | 403944,09 | Część 2 | 737 | 680394,03 | 405048,64 | Część 3 |
| 293 | 676737,34 | 403893,05 | Część 2 | 738 | 680391,32 | 405073,44 | Część 3 |
| 294 | 676708,20 | 403854,48 | Część 2 | 739 | 680388,62 | 405098,16 | Część 3 |
| 295 | 676712,50 | 403851,40 | Część 2 | 740 | 680387,08 | 405112,27 | Część 3 |
| 296 | 676738,15 | 403832,26 | Część 2 | 741 | 680376,67 | 405129,09 | Część 3 |
| 297 | 676796,40 | 403844,60 | Część 2 | 742 | 680368,62 | 405142,11 | Część 3 |
| 298 | 676854,96 | 403845,50 | Część 2 | 743 | 680321,55 | 405114,54 | Część 3 |
| 299 | 676894,32 | 403843,51 | Część 2 | 744 | 680319,87 | 405113,47 | Część 3 |
| 300 | 676911,38 | 403827,24 | Część 2 | 745 | 680320,52 | 405112,58 | Część 3 |
| 301 | 676923,29 | 403837,96 | Część 2 | 746 | 680363,95 | 405049,19 | Część 3 |
| 302 | 676916,54 | 403855,42 | Część 2 | 747 | 680346,20 | 404958,40 | Część 3 |
| 303 | 676948,41 | 403864,48 | Część 2 | 748 | 680361,80 | 404917,12 | Część 3 |
| 304 | 676955,44 | 403835,97 | Część 2 | 749 | 680368,97 | 404884,31 | Część 3 |
| 305 | 676978,46 | 403801,44 | Część 2 | 750 | 680371,39 | 404867,53 | Część 3 |
| 306 | 677011,00 | 403802,63 | Część 2 | 751 | 680370,50 | 404858,00 | Część 3 |

| Lp. | X | Y | Uwagi | Lp. | X | Y | Uwagi |
|-----|-----------|-----------|---------|-----|-----------|-----------|---------|
| 307 | 677047,12 | 403758,58 | Część 2 | 752 | 680373,61 | 404842,15 | Część 3 |
| 308 | 677061,40 | 403740,32 | Część 2 | 753 | 680376,67 | 404826,50 | Część 3 |
| 309 | 677074,50 | 403697,46 | Część 2 | 754 | 680380,13 | 404808,90 | Część 3 |
| 310 | 677106,00 | 403663,60 | Część 2 | 755 | 680391,25 | 404789,95 | Część 3 |
| 311 | 677104,22 | 403660,25 | Część 2 | 756 | 680416,18 | 404776,64 | Część 3 |
| 312 | 677078,97 | 403612,78 | Część 2 | 757 | 680430,84 | 404763,15 | Część 3 |
| 313 | 677078,74 | 403612,00 | Część 2 | 758 | 680436,05 | 404759,56 | Część 3 |
| 314 | 677068,56 | 403578,68 | Część 2 | 759 | 680439,48 | 404735,79 | Część 3 |
| 315 | 677071,82 | 403578,74 | Część 2 | 760 | 680441,07 | 404724,78 | Część 3 |
| 316 | 677111,82 | 403579,44 | Część 2 | 761 | 680443,14 | 404709,33 | Część 3 |
| 317 | 677149,98 | 403580,10 | Część 2 | 762 | 680446,16 | 404686,84 | Część 3 |
| 318 | 677383,42 | 403584,17 | Część 2 | 763 | 680448,35 | 404670,48 | Część 3 |
| 319 | 677383,88 | 403549,15 | Część 2 | 764 | 680445,24 | 404634,06 | Część 3 |
| 320 | 677384,84 | 403476,74 | Część 2 | 765 | 680438,55 | 404620,28 | Część 3 |
| 321 | 677457,60 | 403486,53 | Część 2 | 766 | 680425,38 | 404586,24 | Część 3 |
| 322 | 677642,81 | 403471,72 | Część 2 | 767 | 680420,46 | 404575,71 | Część 3 |
| 323 | 677835,01 | 403461,86 | Część 2 | 768 | 680407,85 | 404553,87 | Część 3 |
| 324 | 677939,14 | 403456,90 | Część 2 | 769 | 680367,97 | 404542,13 | Część 3 |
| 325 | 678036,51 | 403451,39 | Część 2 | 770 | 680351,93 | 404531,39 | Część 3 |
| 326 | 678037,03 | 403355,22 | Część 2 | 771 | 680338,07 | 404519,96 | Część 3 |
| 327 | 678084,14 | 403356,38 | Część 2 | 772 | 680330,19 | 404512,57 | Część 3 |
| 328 | 678311,59 | 403361,95 | Część 2 | 773 | 680323,43 | 404503,54 | Część 3 |
| 329 | 678319,99 | 403385,53 | Część 2 | 774 | 680301,77 | 404463,67 | Część 3 |
| 330 | 678339,04 | 403400,21 | Część 2 | 775 | 680272,13 | 404436,23 | Część 3 |
| 331 | 678329,91 | 403433,15 | Część 2 | 776 | 680260,65 | 404424,69 | Część 3 |
| 332 | 678546,61 | 403425,61 | Część 2 | 777 | 680247,70 | 404406,41 | Część 3 |
| 333 | 678694,84 | 403413,13 | Część 2 | 778 | 680234,84 | 404396,80 | Część 3 |
| 334 | 678782,88 | 403419,19 | Część 2 | 779 | 680205,75 | 404385,66 | Część 3 |
| 335 | 678781,36 | 403473,21 | Część 2 | 780 | 680178,31 | 404379,64 | Część 3 |
| 336 | 678779,96 | 403522,97 | Część 2 | 781 | 680177,73 | 404379,52 | Część 3 |
| 337 | 678777,59 | 403607,38 | Część 2 | 782 | 680171,97 | 404378,25 | Część 3 |
| 338 | 678777,41 | 403613,74 | Część 2 | 783 | 680161,44 | 404378,28 | Część 3 |
| 339 | 678776,04 | 403662,59 | Część 2 | 784 | 680152,82 | 404378,31 | Część 3 |
| 340 | 678774,44 | 403719,24 | Część 2 | 785 | 680100,65 | 404383,13 | Część 3 |
| 341 | 678773,61 | 403766,31 | Część 2 | 786 | 680090,64 | 404389,01 | Część 3 |
| 342 | 678773,20 | 403789,34 | Część 2 | 787 | 680060,76 | 404417,46 | Część 3 |
| 343 | 678812,62 | 403787,51 | Część 2 | 788 | 680048,55 | 404429,09 | Część 3 |
| 344 | 678833,25 | 403787,90 | Część 2 | 789 | 680037,32 | 404437,36 | Część 3 |
| 345 | 678853,78 | 403791,92 | Część 2 | 790 | 680029,22 | 404438,71 | Część 3 |
| 346 | 678870,93 | 403793,82 | Część 2 | 791 | 680012,53 | 404441,48 | Część 3 |
| 347 | 678882,15 | 403794,46 | Część 2 | 792 | 679994,76 | 404434,86 | Część 3 |
| 348 | 678906,91 | 403798,90 | Część 2 | 793 | 679985,88 | 404430,45 | Część 3 |
| 349 | 678922,36 | 403813,93 | Część 2 | 794 | 679978,58 | 404426,26 | Część 3 |
| 350 | 678929,98 | 403827,27 | Część 2 | 795 | 679974,52 | 404420,98 | Część 3 |
| 351 | 678958,14 | 403864,52 | Część 2 | 796 | 679983,80 | 404413,18 | Część 3 |

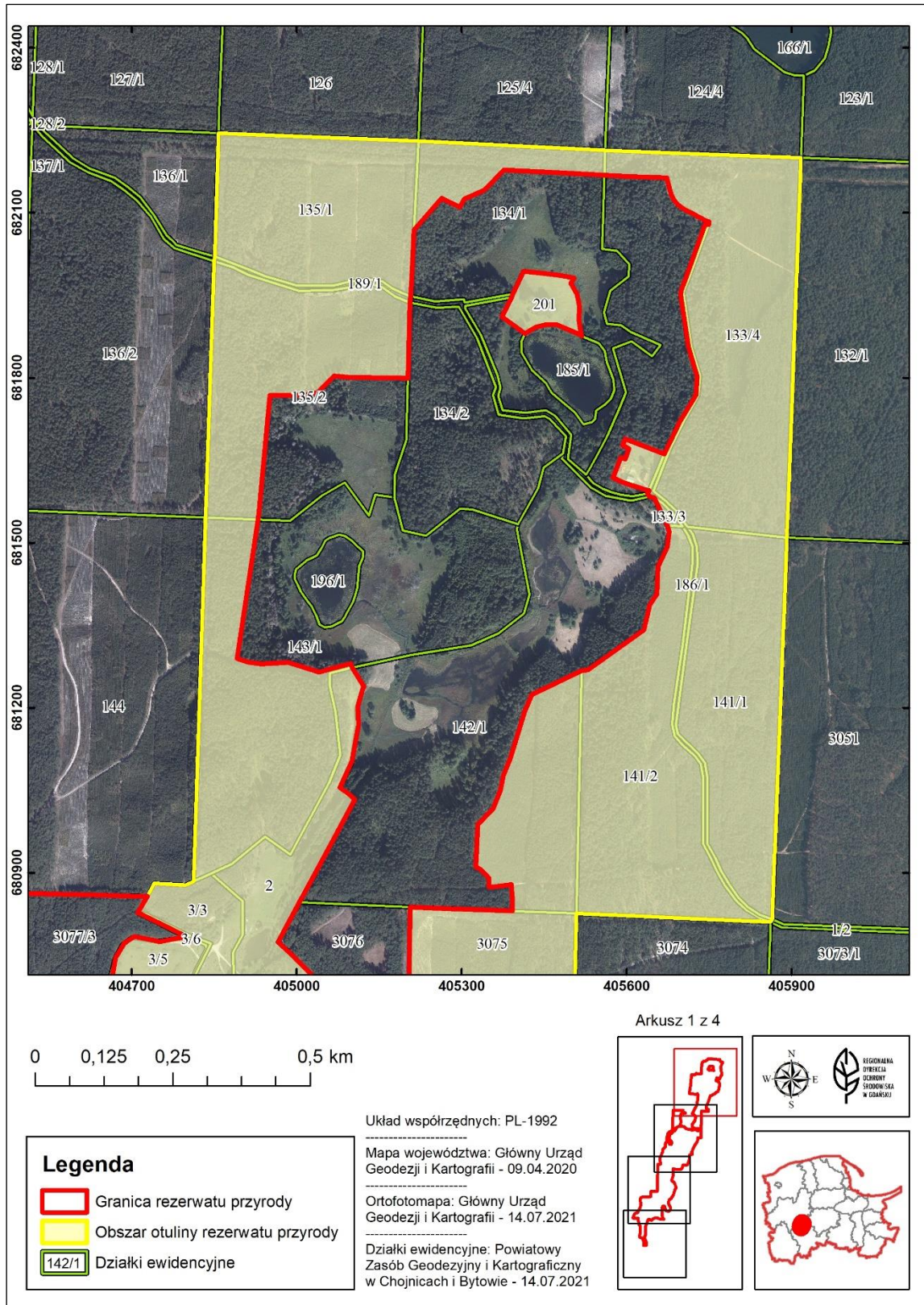
| Lp. | X | Y | Uwagi | Lp. | X | Y | Uwagi |
|-----|-----------|-----------|---------|-----|-----------|-----------|---------|
| 352 | 678970,62 | 403880,39 | Część 2 | 797 | 679986,84 | 404401,32 | Część 3 |
| 353 | 679007,12 | 403860,94 | Część 2 | 798 | 679981,07 | 404380,66 | Część 3 |
| 354 | 679014,13 | 403872,50 | Część 2 | 799 | 679989,83 | 404380,18 | Część 3 |
| 355 | 679035,56 | 403899,09 | Część 2 | 800 | 680009,97 | 404379,33 | Część 3 |
| 356 | 679042,25 | 403903,70 | Część 2 | 801 | 680076,24 | 404375,97 | Część 3 |
| 357 | 679058,58 | 403914,96 | Część 2 | 802 | 680087,68 | 404383,91 | Część 3 |
| 358 | 679083,98 | 403926,07 | Część 2 | 803 | 680091,51 | 404383,09 | Część 3 |
| 359 | 679106,20 | 403932,03 | Część 2 | 804 | 680108,66 | 404379,43 | Część 3 |
| 360 | 679185,58 | 403931,23 | Część 2 | 805 | 680129,77 | 404374,93 | Część 3 |
| 361 | 679199,71 | 403932,16 | Część 2 | 806 | 680138,52 | 404374,62 | Część 3 |
| 362 | 679294,32 | 403938,38 | Część 2 | 807 | 680169,31 | 404373,51 | Część 3 |
| 363 | 679474,66 | 403963,11 | Część 2 | 808 | 680176,07 | 404373,38 | Część 3 |
| 364 | 679471,61 | 404084,61 | Część 2 | 809 | 680189,40 | 404379,68 | Część 3 |
| 365 | 679204,14 | 404079,17 | Część 2 | 810 | 680249,81 | 404397,74 | Część 3 |
| 366 | 679199,15 | 404079,07 | Część 2 | 811 | 680251,57 | 404401,16 | Część 3 |
| 367 | 679107,91 | 404077,21 | Część 2 | 812 | 680262,62 | 404422,65 | Część 3 |
| 368 | 678989,24 | 404074,81 | Część 2 | 813 | 680297,20 | 404456,65 | Część 3 |
| 369 | 678775,74 | 404070,47 | Część 2 | 814 | 680310,30 | 404470,43 | Część 3 |
| 370 | 678774,33 | 404070,44 | Część 2 | 815 | 680328,38 | 404507,46 | Część 3 |
| 371 | 678768,50 | 404059,27 | Część 2 | 816 | 680348,63 | 404524,44 | Część 3 |
| 372 | 678768,53 | 404057,62 | Część 2 | 817 | 680359,15 | 404527,44 | Część 3 |
| 373 | 678771,30 | 403900,92 | Część 2 | 818 | 680383,04 | 404534,24 | Część 3 |
| 374 | 678693,10 | 403897,27 | Część 2 | 819 | 680396,53 | 404534,19 | Część 3 |
| 375 | 678634,23 | 403901,24 | Część 2 | 820 | 680412,92 | 404552,46 | Część 3 |
| 376 | 678633,87 | 403897,94 | Część 2 | 821 | 680432,41 | 404594,45 | Część 3 |
| 377 | 678633,91 | 403897,40 | Część 2 | 822 | 680440,10 | 404616,16 | Część 3 |
| 378 | 678633,48 | 403894,31 | Część 2 | 823 | 680443,77 | 404626,52 | Część 3 |
| 379 | 678630,66 | 403868,30 | Część 2 | 824 | 680455,25 | 404647,30 | Część 3 |
| 380 | 678631,05 | 403848,66 | Część 2 | 825 | 680482,20 | 404662,63 | Część 3 |
| 381 | 678631,18 | 403841,84 | Część 2 | 826 | 680548,65 | 404683,48 | Część 3 |
| 382 | 678628,47 | 403812,66 | Część 2 | 827 | 680551,15 | 404684,26 | Część 3 |
| 383 | 678628,58 | 403708,25 | Część 2 | 828 | 680556,76 | 404683,05 | Część 3 |
| 384 | 678628,58 | 403705,48 | Część 2 | 829 | 680614,97 | 404670,43 | Część 3 |
| 385 | 678628,59 | 403698,27 | Część 2 | 830 | 680649,26 | 404666,23 | Część 3 |
| 386 | 678624,82 | 403685,78 | Część 2 | 831 | 680671,93 | 404662,28 | Część 3 |
| 387 | 678621,84 | 403684,82 | Część 2 | 832 | 680716,09 | 404665,30 | Część 3 |
| 388 | 678619,62 | 403659,11 | Część 2 | 833 | 680745,86 | 404670,54 | Część 3 |
| 389 | 678619,03 | 403652,34 | Część 2 | 834 | 680771,95 | 404686,38 | Część 3 |
| 390 | 678606,33 | 403642,29 | Część 2 | 835 | 680772,18 | 404686,52 | Część 3 |
| 391 | 678598,61 | 403639,55 | Część 2 | 836 | 680773,20 | 404688,15 | Część 3 |
| 392 | 678574,32 | 403630,91 | Część 2 | 837 | 680781,57 | 404701,46 | Część 3 |
| 393 | 678532,28 | 403634,53 | Część 2 | 838 | 680783,91 | 404705,19 | Część 3 |
| 394 | 678437,99 | 403642,66 | Część 2 | 839 | 680776,82 | 404739,43 | Część 3 |
| 395 | 678412,86 | 403641,34 | Część 2 | 840 | 680775,40 | 404746,28 | Część 3 |
| 396 | 678359,94 | 403626,12 | Część 2 | 841 | 680774,58 | 404750,26 | Część 3 |

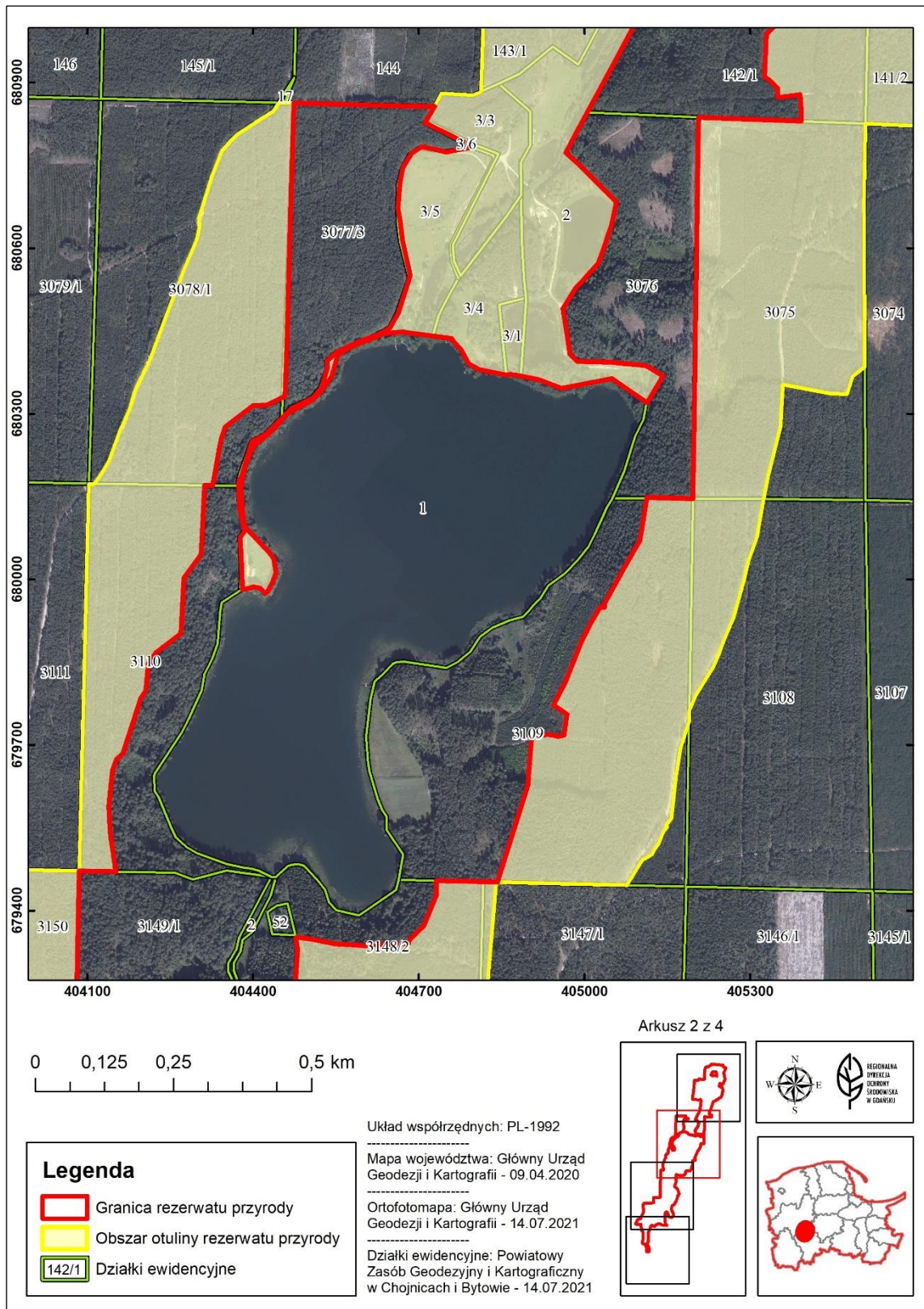
| Lp. | X | Y | Uwagi | Lp. | X | Y | Uwagi |
|-----|-----------|-----------|---------|-----|-----------|-----------|---------|
| 397 | 678250,55 | 403577,83 | Część 2 | 842 | 680779,00 | 404774,02 | Część 3 |
| 398 | 678236,00 | 403564,28 | Część 2 | 843 | 680783,28 | 404797,03 | Część 3 |
| 399 | 678230,63 | 403558,20 | Część 2 | 844 | 680783,69 | 404799,23 | Część 3 |
| 400 | 678223,43 | 403550,05 | Część 2 | 845 | 680824,61 | 404716,60 | Część 3 |
| 401 | 678215,50 | 403535,83 | Część 2 | 846 | 680825,50 | 404714,80 | Część 3 |
| 402 | 678204,88 | 403505,58 | Część 2 | 847 | 680825,47 | 404714,74 | Część 3 |
| 403 | 678202,27 | 403498,13 | Część 2 | 848 | 680827,33 | 404711,11 | Część 3 |
| 404 | 678189,70 | 403482,25 | Część 2 | 849 | 680842,36 | 404719,90 | Część 3 |
| 405 | 678177,79 | 403474,32 | Część 2 | 850 | 680856,82 | 404728,36 | Część 3 |
| 406 | 678165,56 | 403469,36 | Część 2 | 851 | 680856,82 | 404728,40 | Część 3 |
| 407 | 678142,40 | 403465,39 | Część 2 | 852 | 680880,60 | 404740,88 | Część 3 |
| 408 | 678123,40 | 403454,99 | Część 2 | 853 | 680877,20 | 404797,50 | Część 3 |
| 409 | 678123,37 | 403455,01 | Część 2 | 854 | 680883,83 | 404812,19 | Część 3 |
| 410 | 678123,30 | 403454,94 | Część 2 | 855 | 681545,65 | 404834,14 | Część 3 |
| 411 | 678123,34 | 403454,32 | Część 2 | 856 | 682012,33 | 404849,74 | Część 3 |
| 412 | 678114,88 | 403446,38 | Część 2 | 857 | 682020,66 | 404851,08 | Część 3 |
| 413 | 678082,88 | 403448,56 | Część 2 | 858 | 682196,65 | 404856,16 | Część 3 |
| 414 | 678082,84 | 403451,56 | Część 2 | 859 | 682198,04 | 404856,20 | Część 3 |
| 415 | 678081,69 | 403531,19 | Część 2 | 860 | 682245,17 | 404857,57 | Część 3 |
| 416 | 678081,03 | 403577,14 | Część 2 | 861 | 682234,34 | 405129,35 | Część 3 |
| 417 | 678080,98 | 403581,24 | Część 2 | 862 | 682230,66 | 405221,83 | Część 3 |
| 418 | 678013,84 | 403581,61 | Część 2 | 863 | 682213,71 | 405560,92 | Część 3 |
| 419 | 678010,10 | 403583,32 | Część 2 | 864 | 682211,94 | 405607,53 | Część 3 |
| 420 | 677999,94 | 403587,96 | Część 2 | 865 | 682211,92 | 405608,27 | Część 3 |
| 421 | 677959,46 | 403597,88 | Część 2 | 866 | 682206,53 | 405750,80 | Część 3 |
| 422 | 677949,61 | 403598,54 | Część 2 | 867 | 682205,14 | 405787,35 | Część 3 |
| 423 | 677924,14 | 403600,26 | Część 2 | 868 | 682200,22 | 405917,47 | Część 3 |
| 424 | 677899,14 | 403612,96 | Część 2 | 869 | 681904,28 | 405513,50 | Część 4 |
| 425 | 677866,20 | 403631,22 | Część 2 | 870 | 681890,43 | 405515,70 | Część 4 |
| 426 | 677856,89 | 403633,33 | Część 2 | 871 | 681876,22 | 405518,59 | Część 4 |
| 427 | 677830,79 | 403639,09 | Część 2 | 872 | 681879,21 | 405514,18 | Część 4 |
| 428 | 677733,64 | 403626,85 | Część 2 | 873 | 681897,08 | 405472,38 | Część 4 |
| 429 | 677720,53 | 403630,46 | Część 2 | 874 | 681897,20 | 405454,26 | Część 4 |
| 430 | 677717,35 | 403631,13 | Część 2 | 875 | 681892,45 | 405434,87 | Część 4 |
| 431 | 677653,98 | 403618,22 | Część 2 | 876 | 681880,74 | 405415,39 | Część 4 |
| 432 | 677651,96 | 403616,11 | Część 2 | 877 | 681884,17 | 405410,69 | Część 4 |
| 433 | 677649,90 | 403613,36 | Część 2 | 878 | 681911,29 | 405373,52 | Część 4 |
| 434 | 677598,75 | 403618,74 | Część 2 | 879 | 681946,71 | 405390,66 | Część 4 |
| 435 | 677590,04 | 403619,53 | Część 2 | 880 | 681952,81 | 405392,84 | Część 4 |
| 436 | 677589,94 | 403619,67 | Część 2 | 881 | 681994,06 | 405412,42 | Część 4 |
| 437 | 677589,57 | 403619,71 | Część 2 | 882 | 681990,31 | 405446,24 | Część 4 |
| 438 | 677588,56 | 403621,56 | Część 2 | 883 | 681987,74 | 405469,46 | Część 4 |
| 439 | 677581,73 | 403634,05 | Część 2 | 884 | 681984,75 | 405487,03 | Część 4 |
| 440 | 677576,09 | 403644,16 | Część 2 | 885 | 681981,67 | 405505,04 | Część 4 |
| 441 | 677575,42 | 403651,92 | Część 2 | 886 | 681972,45 | 405498,37 | Część 4 |

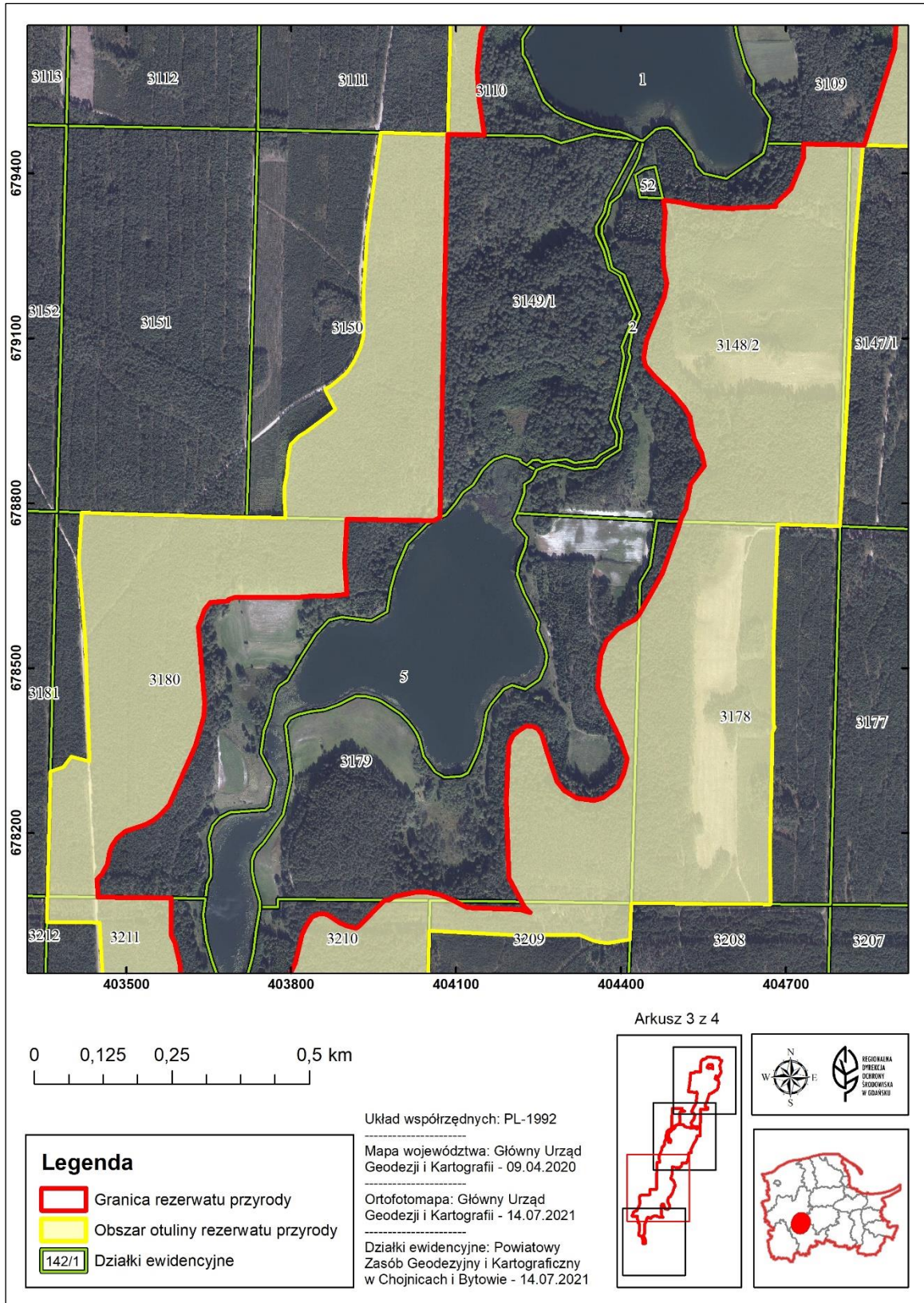
| Lp. | X | Y | Uwagi | Lp. | X | Y | Uwagi |
|------------|-----------|-----------|--------------|------------|-----------|-----------|--------------|
| 442 | 677573,22 | 403677,31 | Część 2 | 887 | 681953,06 | 405509,83 | Część 4 |
| 443 | 677559,75 | 403693,07 | Część 2 | 888 | 681941,92 | 405512,16 | Część 4 |
| 444 | 677539,19 | 403698,47 | Część 2 | 889 | 681930,42 | 405514,57 | Część 4 |
| 445 | 677491,26 | 403711,03 | Część 2 | 890 | 681904,28 | 405513,50 | Część 4 |

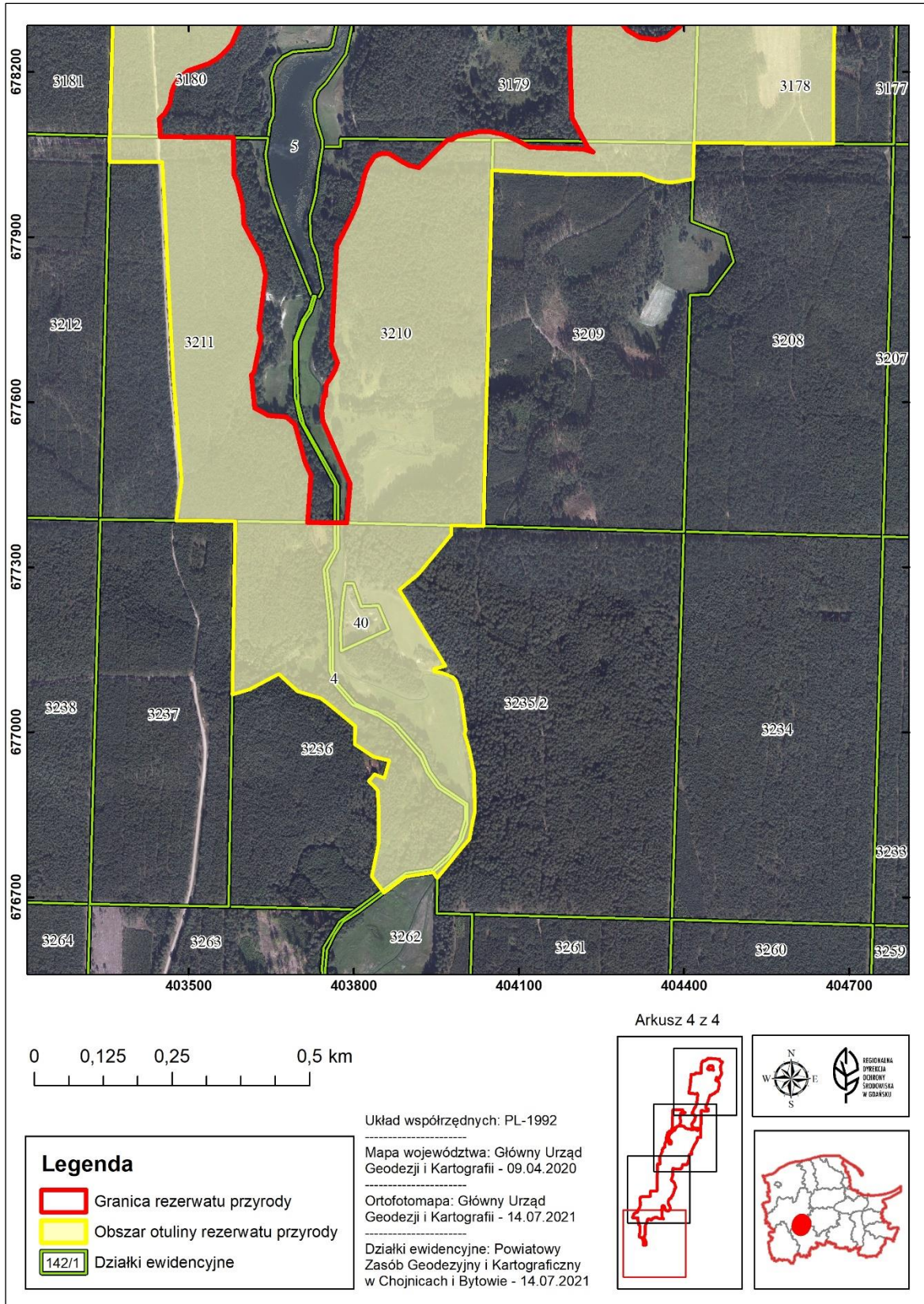
Załącznik nr 3 do zarządzenia
Regionalnego Dyrektora Ochrony Środowiska w Gdańsku
z dnia 16 maja 2023 r.

Przebieg granicy rezerwatu oraz obszar jego otuliny na tle ewidencji gruntów gmin Studzienice i Brusy.









Załącznik nr 4 do zarządzenia
Regionalnego Dyrektora Ochrony Środowiska w Gdańsku
z dnia 16 maja 2023 r.

Przebieg granicy rezerwatu oraz obszar jego otuliny na tle ewidencji leśnej Nadleśnictwa Osusznicza i Nadleśnictwa Przymuszewo.

