

PRZYRODA



KULTURA

TURYSTYKA



HISTORIA



LEŚNO wariant geologiczny

opracowanie gry:
Mariusz Grzempa

Instrukcja:

Zasady gry znajdziesz na stronie www.zaborskipark.pl w zakładce

TURYSTYKA – GRY TERENOWE

Po przejściu trasy zeskanuj lub zrób zdjęcie karty z hasłami i prześlij na adres zpk@pomorskieparki.pl celem weryfikacji.

Podziel się swoją opinią na facebooku w grupie **Poznaj i chroń Zaborski Park Krajobrazowy**.

Odbierz nagrodę w siedzibie parku w Charzykowach ul. Turystyczna 10.

Opis punktów:

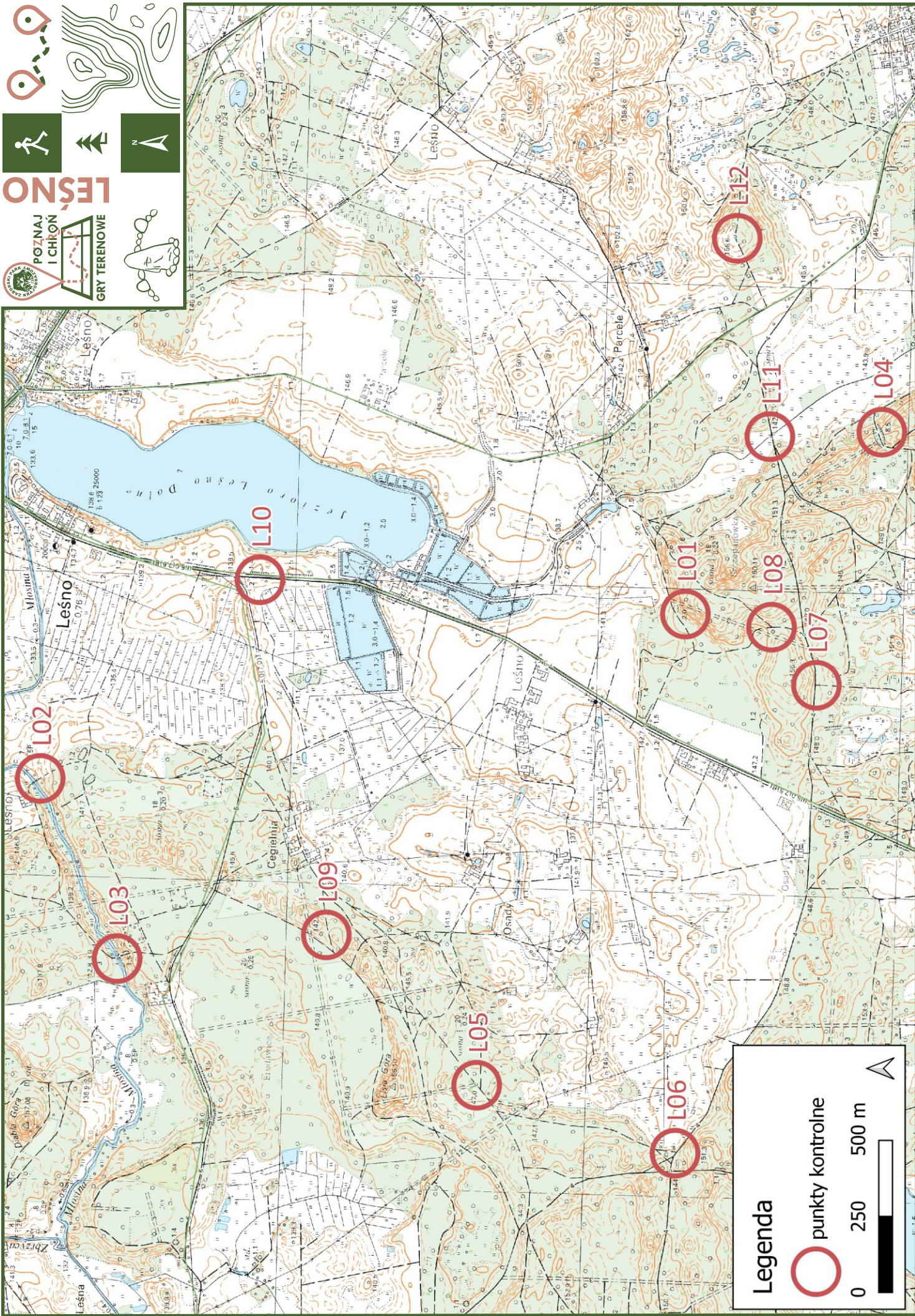
L01	Start/meta • Tablica przy parkingu
L02	Lewy brzeg • Dąb na skraju lasu
L03	Most
L04	Żwirownia • Sosna
L05	Przy drodze • Sosna
L06	Skrzyżowanie dróg • Brzoza
L07	Przy drodze • Buk
L08	Przy drodze • Dąb podrost
L09	Przy drodze • Buk
L10	Przystanek PKS
L11	Nad rzeką Niechwaszcz • Olsza
L12	Szczyt • Brzoza przy kamieniu

Tabela:

NUMER PUNKTU	HASŁO
L01	
L02	
L03	
L04	
L05	
L06	

NUMER PUNKTU	HASŁO
L07	
L08	
L09	
L10	
L11	
L12	

**POZNAJ
I CHRON**
GRY TERENOWE



Legenda

○ punkty kontrolne

0 250 500 m